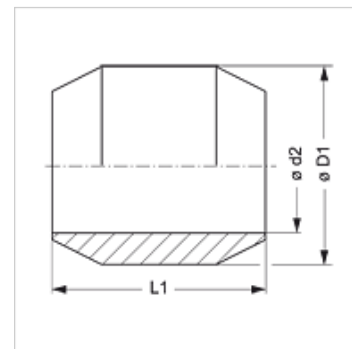
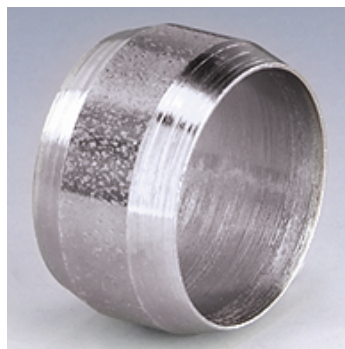


Caractéristiques

Construction	Double bague conique
Norme	DIN 3862
Domaine d'utilisation	Pour les écrous-raccords A DIN 3870 et les vis-raccords DIN 3871
Matériau	Acier
Traitement de surface	revêtement galvanisé



Description

Pour les écrous-raccords A DIN 3870 et les vis-raccords DIN 3871.

Article

Désignation	Ø D1 (mm)	Ø d2 (mm)	L1 (mm)
SRDK 06	8	6	6,5
SRDK 08	10	8	6,5
SRDK 10	12	10	7,5
SRDK 12	14	12	8,0
SRDK 18	20	18	9,0

Ø d2 = diamètre extérieur du tube

Gamme de produits

SRDK MG Rondelle Belleville double, Laiton