

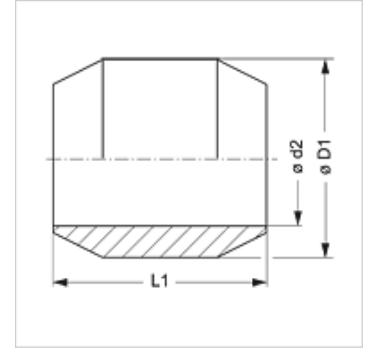
SRDK MG

Rondelle Belleville double

HANSA FLEX

Caractéristiques

Construction	Double bague conique
Norme	DIN 3862
Domaine d'utilisation	Pour les écrous-raccords A DIN 3870 et les vis-raccords DIN 3871
Matériau	Laiton



Description

Pour les écrous-raccords A DIN 3870 et les vis-raccords DIN 3871.

Article

Désignation	Ø D1 (mm)	Ø d2 (mm)	L1 (mm)
SRDK 04 MG	6	4	5,5
SRDK 05 MG	7	5	6,0
SRDK 06 MG	8	6	6,5
SRDK 08 MG	10	8	6,5
SRDK 10 MG	12	10	7,5
SRDK 12 MG	14	12	8,0
SRDK 15 MG	18	15	9,0
SRDK 18 MG	20	18	9,0

Ø d2 = diamètre extérieur du tube

Gamme de produits

SRDK Rondelle Belleville double, Acier