

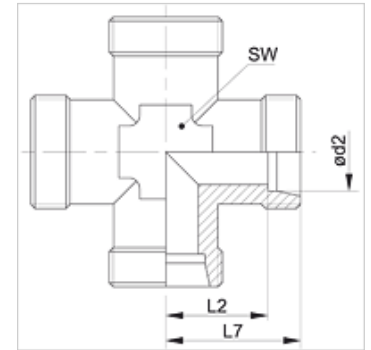
# XK VA

Raccord, en forme de croix

**HANSA FLEX**

## Caractéristiques

<b>Raccord 1 - 4</b>	filet ext. métrique cylindrique
<b>Étanchéité 1 - 4</b>	Cône intérieur 24°
<b>Construction</b>	Raccord à vis
<b>Conception</b>	Forme K
<b>Norme</b>	DIN 3951
<b>Fourniture</b>	Manchon (sans écrou-raccord et sans bague coupante)
<b>Matériau</b>	Acier inoxydable



## Remarque

Veuillez vous reporter aux caractéristiques techniques des raccords pour tubes pour de plus amples informations sur le montage, les pressions et températures de service autorisées.

## Article

Désignation	Série	Pression de service en bar	Ø d2 (mm)	L2 (mm)	L7 (mm)	SW (mm)
XK 04 LL VA	LL	PN 100	4	11,0	15,0	9
XK 06 LL VA	LL	PN 100	6	9,5	15,0	9
XK 08 LL VA	LL	PN 100	8	11,5	17,0	12
XK NW 04 HL VA	L	PN 315	6	12,0	19,0	12
XK NW 06 HL VA	L	PN 315	8	14,0	21,0	12
XK NW 08 HL VA	L	PN 315	10	15,0	22,0	14
XK NW 10 HL VA	L	PN 315	12	17,0	24,0	17
XK NW 13 HL VA	L	PN 315	15	21,0	28,0	19
XK NW 16 HL VA	L	PN 315	18	23,5	31,0	24
XK NW 20 HL VA	L	PN 160	22	27,5	35,0	27
XK NW 25 HL VA	L	PN 160	28	30,5	38,0	36
XK NW 32 HL VA	L	PN 160	35	34,5	45,0	41
XK NW 40 HL VA	L	PN 160	42	40,0	51,0	50
XK NW 03 HS VA	S	PN 630	6	16,0	23,0	12
XK NW 04 HS VA	S	PN 630	8	17,0	24,0	14
XK NW 06 HS VA	S	PN 630	10	17,5	25,0	17
XK NW 08 HS VA	S	PN 630	12	21,5	29,0	17
XK NW 10 HS VA	S	PN 630	14	22,0	30,0	19
XK NW 13 HS VA	S	PN 400	16	24,5	33,0	24
XK NW 16 HS VA	S	PN 400	20	26,5	37,0	27
XK NW 20 HS VA	S	PN 400	25	30,0	42,0	36
XK NW 25 HS VA	S	PN 400	30	35,5	49,0	41
XK NW 32 HS VA	S	PN 315	38	41,0	57,0	50

Série : LL = très léger L = léger S = lourd – PN = Pression nominale PB = Pression de service max. – Ø d2 = diamètre extérieur du tube

## Gamme de produits

<b>XK</b>	Raccord, en forme de croix, Acier
<b>K VA</b>	Raccord, en forme de croix, Acier inoxydable