

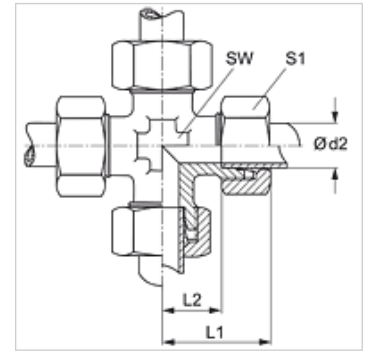
# K HF

Raccord, en forme de croix, filetage français

**HANSA FLEX**

## Caractéristiques

<b>Raccord 1 - 4</b>	filet ext. métrique cylindrique
<b>Étanchéité 1 - 4</b>	Cône intérieur 24°
<b>Construction</b>	Raccord à vis
<b>Ajout de construction</b>	Série française
<b>Conception</b>	Forme K
<b>Fourniture</b>	Manchon avec écrou-raccord et bague coupante
<b>Matériau</b>	Acier
<b>Traitement de surface</b>	revêtement galvanisé



## Remarque

Veillez vous reporter aux caractéristiques techniques des raccords pour tubes pour de plus amples informations sur le montage, les pressions et températures de service autorisées.

## Article

Désignation	Pression de service en bar	Ø d2 (mm)	L1 (mm)	L2 (mm)	SW (mm)	S1
<b>K NW 10 HF</b>	PN 400	13,25	38,5	16	19	27
<b>K NW 13 HF</b>	PN 250	16,75	41,5	18	24	30
<b>K NW 16 HF</b>	PN 250	21,25	47,0	23	30	36

Série : LL = très léger L = léger S = lourd – PN = Pression nominale PB = Pression de service max. – Ø d2 = diamètre extérieur du tube