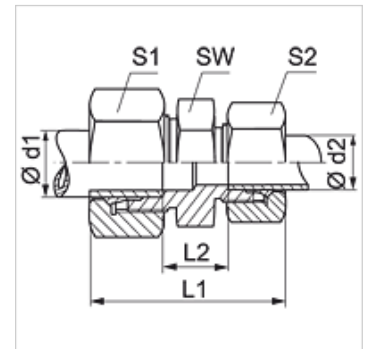


### Caractéristiques

<b>Raccord 1 + 2</b>	filet ext. métrique cylindrique
<b>Étanchéité 1 + 2</b>	Cône intérieur 24°
<b>Construction</b>	Raccord à vis
<b>Ajout de construction</b>	Série française
<b>Conception</b>	droit
<b>Fourniture</b>	Manchon avec écrou-raccord et bague coupante
<b>Matériau</b>	Acier
<b>Traitement de surface</b>	revêtement galvanisé



### Remarque

Veuillez vous reporter aux caractéristiques techniques des raccords pour tubes pour de plus amples informations sur le montage, les pressions et températures de service autorisées.

### Article

Désignation	Pression de service en bar	Ø d1 (mm)	Ø d2 (mm)	L1 (mm)	L2 (mm)	SW (mm)	S1	S2
<b>V NW 10 HF</b>	PN 400	13,25	13,25	58,0	13	22	27	27
<b>V NW 13 HF 10</b>	PN 250	16,75	13,25	60,0	14	27	30	27
<b>V NW 13 HF</b>	PN 250	16,75	16,75	61,0	14	27	30	30
<b>V NW 16 HF 13</b>	PN 250	21,25	16,75	64,5	17	32	36	30
<b>V NW 16 HF</b>	PN 250	21,25	21,25	67,0	19	32	36	36
<b>V NW 20 HF 13</b>	PN 250	26,75	16,75	66,5	18	41	42	30
<b>V NW 20 HF</b>	PN 250	26,75	26,75	70,0	20	36	42	42
<b>V NW 25 HF 16</b>	PN 160	33,50	21,25	73,0	24	46	55	36
<b>V NW 25 HF 20</b>	PN 160	33,50	26,75	74,0	24	46	55	42
<b>V NW 25 HF</b>	PN 160	33,50	33,50	76,0	26	46	55	55

Série : LL = très léger L = léger S = lourd – PN = Pression nominale PB = Pression de service max. – Ø d2 = diamètre extérieur du tube