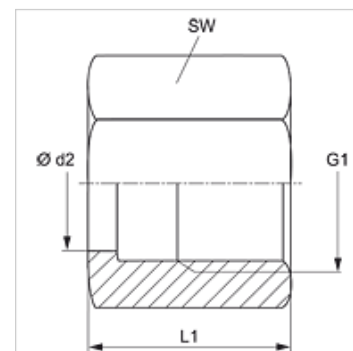


Caractéristiques

Raccord 1	Filetage femelle métrique
Construction	Écrou-raccord pour raccord à sertir
Matériau	Acier
Traitement de surface	revêtement galvanisé



Remarque

Veillez vous reporter aux caractéristiques techniques des raccords pour tubes pour de plus amples informations sur le montage, les pressions et températures de service autorisées.

Article

Désignation	Série	Pression de service en bar	pour Ø ext. du tube en (mm)	G1	Ø d2 (mm)	L1 (mm)	SW (mm)
UEM NW 04 LB	L	PN 315	6	M 12 x 1,5	7,7	18,0	14
UEM NW 06 LB	L	PN 315	8	M 14 x 1,5	9,5	19,0	17
UEM NW 08 LB	L	PN 315	10	M 16 x 1,5	11,7	20,5	19
UEM NW 10 LB	L	PN 315	12	M 18 x 1,5	13,8	21,5	22
UEM NW 13 LB	L	PN 315	15	M 22 x 1,5	17,7	24,0	27
UEM NW 16 LB	L	PN 315	18	M 26 x 1,5	21,1	23,0	32
UEM NW 20 LB	L	PN 160	22	M 30 x 2	24,3	27,5	36
UEM NW 25 LB	L	PN 160	28	M 36 x 2	30,3	27,5	41
UEM NW 32 LB	L	PN 160	35	M 45 x 2	38,2	30,0	50
UEM NW 40 LB	L	PN 160	42	M 52 x 2	45,2	34,0	60
UEM NW 03 SB	S	PN 630	6	M 14 x 1,5	7,7	19,0	17
UEM NW 04 SB	S	PN 630	8	M 16 x 1,5	9,5	20,0	19
UEM NW 06 SB	S	PN 630	10	M 18 x 1,5	11,7	21,5	22
UEM NW 08 SB	S	PN 630	12	M 20 x 1,5	13,8	22,0	24
UEM NW 10 SB	S	PN 630	14	M 22 x 1,5	17,7	24,0	27
UEM NW 13 SB	S	PN 400	16	M 24 x 1,5	18,6	26,5	30
UEM NW 16 SB	S	PN 400	20	M 30 x 2	24,3	27,5	36
UEM NW 20 SB	S	PN 400	25	M 36 x 2	28,6	30,5	46
UEM NW 25 SB	S	PN 400	30	M 42 x 2	34,1	32,0	50
UEM NW 32 SB	S	PN 315	38	M 52 x 2	42,2	38,0	60

Série : LL = très léger L = léger S = lourd - PN = Pression nominale PB = Pression de service max.

Gamme de produits

UEM B VA Écrou-raccord pour raccord à sertir, Acier inoxydable