

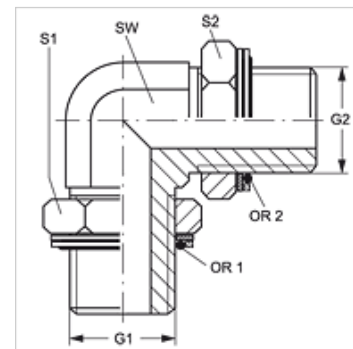
# W90 HROK

Manchon fileté, coude 90°

**HANSA FLEX**

## Caractéristiques

<b>Raccord 1 + 2</b>	filet ext. BSP cylindrique
<b>Étanchéité 1 + 2</b>	Raccord fileté avec joint torique + anneau de chambre
<b>Construction</b>	Manchon fileté, direction réglable
<b>Conception</b>	Coude 90°
<b>Matériau</b>	Acier
<b>Traitement de surface</b>	revêtement galvanisé



## Article

Désignation	G1 + G2	SW (mm)	S1 + S2 (mm)	S1	S2	Joint torique	OR1 + OR2
<b>W90 HROK 08</b>	G 1/2" -14	22	27	27	27	17,86 x 2,62	17,96 x 2,62

SW, S1, S2 = largeur de clé

## Pièces de rechange

**KAMMRING G** Anneau de chambre, en pouces