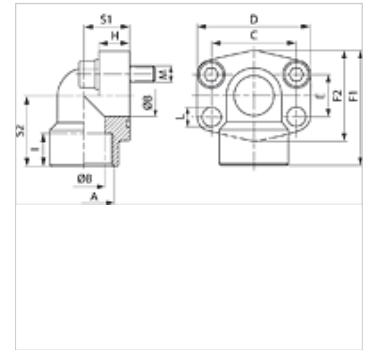
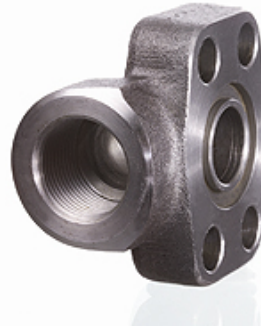


# AFS 90 G (6000 PSI)

Bride à visser SAE, BSP, coude 90°

## Caractéristiques

<b>Plage de pression</b>	6000 psi
<b>Norme</b>	SAE J 518 C ISO 6162
<b>Conception</b>	Coude 90°
<b>Construction</b>	bride à visser SAE
<b>Fixation</b>	Trou de vis
<b>Fourniture</b>	bride uniquement
<b>Matériau</b>	S355J2G3 (ST52.3)
<b>Traitement de surface</b>	huilé noir



## Remarque

La pression de service maximum est indiquée sur la bride. La pression de service réelle est déterminée par le tube (épaisseur de paroi) et par la qualité du tube.

Les vis recommandées sont indiquées dans les colonnes M (métr) ou M (unc).

## Article

Désignation	PB 10.9 (bar)	Gabarit	A	Ø B (mm)	C (mm)	E (mm)	F1 (mm)	I (mm)	S1 (mm)	S2 (mm)	L (mm)	M (métrique)	M (unc)
<b>AFS 401/90 G 012</b>	400	1/2"	G 1/2" -14	13	40,5	18,2	60	19	20	37	9,0	M 8 x 30	5/16" x 1.1/4"
<b>AFS 401/90 G 038</b>	400	1/2"	G 3/8" -19	13	40,5	18,2	60	19	20	37	9,0	M 8 x 30	5/16" x 1.1/4"
<b>AFS 402/90 G</b>	400	3/4"	G 3/4" -14	19	50,8	23,8	70	20	28	43	11,0	M 10 x 35	3/8" x 1.1/2"
<b>AFS 403/90 G</b>	400	1"	G 1" -11	25	57,2	27,8	85	22	34	51	13,0	M 12 x 45	7/16" x 1.3/4"
<b>AFS 404/90 G</b>	400	1.1/4"	G 1 1/4" -11	32	66,7	31,8	95	25	38	56	*1	M 14 x 50	1/2" x 1.3/4"
<b>AFS 405/90 G</b>	400	1.1/2"	G 1 1/2" -11	38	79,4	36,5	110	28	42	65	17,0	M 16 x 50	5/8" x 2"
<b>AFS 406/90 G</b>	400	2"	G 2" -11	51	96,8	44,5	132	33	45	75	21,0	M 20 x 70	-

PN = Pression nominale PB = Pression de service max.

\*1) = 15,0 pour des vis métriques, = 13,5 pour des vis UNC

## Gamme de produits

<b>AFS 90 G M (3000 / 6000 PSI)</b>	Bride à visser SAE, BSP, coude 90°, avec jeu de vis métrique et joint torique
<b>AFS 90 G U (3000 / 6000 PSI)</b>	Bride à visser SAE, BSP, coude 90°, avec jeu de vis UNC et joint torique