

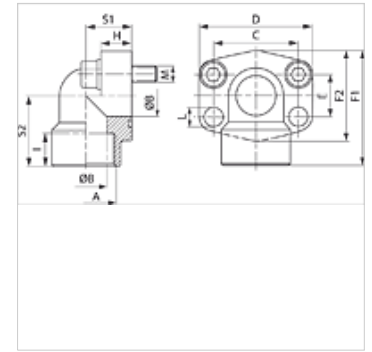
# AFS 90 G M (3000 / 6000 PSI)

Bride à visser SAE, BSP, coude 90°

**HANSA FLEX**

## Caractéristiques

<b>Norme</b>	SAE J 518 C ISO 6162
<b>Conception</b>	Coude 90°
<b>Construction</b>	bride à visser SAE
<b>Fixation</b>	Trou de vis
<b>Fourniture</b>	avec jeu de vis métrique et joint torique
<b>Matériau</b>	S355J2G3 (ST52.3)
<b>Traitement de surface</b>	huilé noir



## Remarque

La pression de service maximum est indiquée sur la bride. La pression de service réelle est déterminée par le tube (épaisseur de paroi) et par la qualité du tube.

## Article

Désignation	Plage de pression	PB 10.9 (bar)	Gaba-rit	A	Ø B	C	D	E	F1	F2	H	I	S1	S2	L	Vis
					(mm)	(mm)	(mm)	(mm)	(mm)	(mm)	(mm)	(mm)	(mm)	(mm)	(mm)	
<b>AFS 80/90 G M</b>	3000 psi	350	1/2"	G 1/2" -14	13	38,1	54	17,5	60	48	16,0	19	20	37	9,0	(4 x) M 8 x 30
<b>AFS 80/90 G M 038</b>	3000 psi	350	1/2"	G 3/8" -19	13	38,1	54	17,5	60	48	16,0	19	20	37	9,0	(4 x) M 8 x 30
<b>AFS 100/90 G M</b>	3000 psi	350	3/4"	G 3/4" -14	19	47,6	65	22,2	63	52	18,0	19	24	38	11,0	(4 x) M 10 x 35
<b>AFS 102/90 G M</b>	3000 psi	315	1"	G 1" -11	25	52,4	70	26,2	70	60	19,0	20	28	43	11,0	(4 x) M 10 x 35
<b>AFS 104/90 G M</b>	3000 psi	250	1.1/4"	G 1 1/4" -11	32	58,7	79	30,2	85	73	21,0	22	34	51	11,5	(4 x) M 10 x 40
<b>AFS 106/90 G M</b>	3000 psi	200	1.1/2"	G 1 1/2" -11	38	69,9	93	35,7	95	83	25,0	25	38	56	13,5	(4 x) M 12 x 45
<b>AFS 108/90 G M</b>	3000 psi	200	2"	G 2" -11	51	77,8	110	42,9	110	94	25,0	28	42	65	13,5	(4 x) M 12 x 45
<b>AFS 401/90 G M 012</b>	6000 psi	400	1/2"	G 1/2" -14	13	40,5	54	18,2	60	46	16,0	19	20	37	9,0	(4 x) M 8 x 30
<b>AFS 401/90 G M 038</b>	6000 psi	400	1/2"	G 3/8" -19	13	40,5	54	18,2	60	46	16,0	19	20	37	9,0	(4 x) M 8 x 30
<b>AFS 402/90 G M</b>	6000 psi	400	3/4"	G 3/4" -14	19	50,8	70	23,8	70	56	19,0	20	28	43	11,0	(4 x) M 10 x 35
<b>AFS 403/90 G M</b>	6000 psi	400	1"	G 1" -11	25	57,2	79	27,8	85	72	21,0	22	34	51	13,0	(4 x) M 12 x 45
<b>AFS 404/90 G M</b>	6000 psi	400	1.1/4"	G 1 1/4" -11	32	66,7	93	31,8	95	75	25,0	25	38	56	15,0	(4 x) M 14 x 50
<b>AFS 405/90 G M</b>	6000 psi	400	1.1/2"	G 1 1/2" -11	38	79,4	110	36,5	110	94	25,0	28	42	65	17,0	(4 x) M 16 x 50
<b>AFS 406/90 G M</b>	6000 psi	400	2"	G 2" -11	51	96,8	134	44,5	150	106	28,0	28	60	92	21,0	(4 x) M 20 x 110

PN = Pression nominale PB = Pression de service max.

## Gamme de produits

<b>AFS 90 G (6000 PSI)</b>	Bride à visser SAE, BSP, coude 90°, bride uniquement
<b>AFS 90 G U (3000 / 6000 PSI)</b>	Bride à visser SAE, BSP, coude 90°, avec jeu de vis UNC et joint torique