

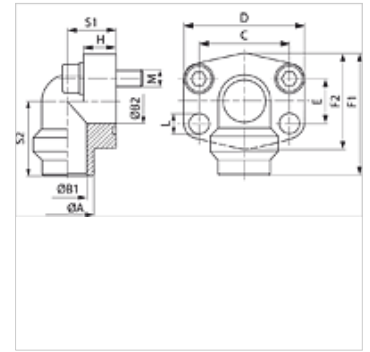
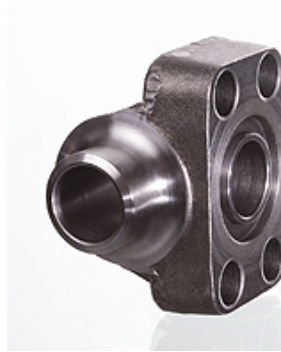
AFS 90 SRE (3000 PSI)

Bride à souder SAE, coude 90°

HANSA FLEX

Caractéristiques

| | |
|-----------------------|-------------------------|
| Plage de pression | 3000 psi |
| Norme | SAE J 518 C ISO 6162 |
| Conception | Coude 90° |
| Construction | bride à souder SAE |
| Fixation | Trou de vis |
| Fourniture | bride uniquement |
| Matériau | S355J2G3 (ST52.3) |
| Traitement de surface | huilé noir |



Remarque

La pression de service maximum est indiquée sur la bride. La pression de service réelle est déterminée par le tube (épaisseur de paroi) et par la qualité du tube.

Article

| Désignation | PB 10.9 (bar) | Gabarit | Tube | A (mm) | B1 (mm) | B2 (mm) | C (mm) | E (mm) | F1 (mm) | S1 (mm) | S2 (mm) | L (mm) |
|-------------------|---------------|---------|------------|--------|---------|---------|--------|--------|---------|---------|---------|--------|
| AFS 80/90 SRE 20 | 250 | 1/2" | 20 x 3 | 20 | 14 | 13 | 38,1 | 17,5 | 60 | 20 | 37 | 9,0 |
| AFS 80/90 SRE 22 | 160 | 1/2" | 22 x 2 | 22 | 18 | 13 | 38,1 | 17,5 | 60 | 20 | 37 | 9,0 |
| AFS 80/90 SRE 25 | 250 | 1/2" | 25 x 3 | 25 | 19 | 13 | 38,1 | 17,5 | 60 | 20 | 37 | 9,0 |
| AFS 80/90 SRE 28 | 160 | 1/2" | 28 x 3 | 28 | 22 | 13 | 38,1 | 17,5 | 60 | 20 | 37 | 9,0 |
| AFS 100/90 SRE 25 | 250 | 3/4" | 25 x 3 | 25 | 19 | 19 | 47,6 | 22,3 | 63 | 24 | 38 | 11,0 |
| AFS 100/90 SRE 28 | 160 | 3/4" | 28 x 3 | 28 | 22 | 19 | 47,6 | 22,3 | 63 | 24 | 38 | 11,0 |
| AFS 100/90 SRE 30 | 250 | 3/4" | 30 x 4 | 30 | 22 | 19 | 47,6 | 22,3 | 63 | 24 | 38 | 11,0 |
| AFS 100/90 SRE 35 | 160 | 3/4" | 35 x 4 | 35 | 27 | 19 | 47,6 | 22,3 | 63 | 24 | 38 | 11,0 |
| AFS 102/90 SRE 30 | 250 | 1" | 30 x 4 | 30 | 22 | 25 | 52,4 | 26,2 | 70 | 28 | 43 | 11,0 |
| AFS 102/90 SRE 35 | 160 | 1" | 35 x 4 | 35 | 27 | 25 | 52,4 | 26,2 | 70 | 28 | 43 | 11,0 |
| AFS 102/90 SRE 38 | 250 | 1" | 38 x 4 | 38 | 30 | 25 | 52,4 | 26,2 | 70 | 28 | 43 | 11,0 |
| AFS 102/90 SRE 42 | 160 | 1" | 42 x 3 | 42 | 36 | 25 | 52,4 | 26,2 | 70 | 28 | 43 | 11,0 |
| AFS 104/90 SRE 38 | 250 | 1.1/4" | 38 x 4 | 38 | 30 | 32 | 58,7 | 30,2 | 85 | 34 | 51 | 11,5 |
| AFS 104/90 SRE 42 | 160 | 1.1/4" | 42 x 3 | 42 | 36 | 32 | 58,7 | 30,2 | 85 | 34 | 51 | 11,5 |
| AFS 104/90 SRE 48 | 160 | 1.1/4" | 48,3 x 4,5 | 49 | 39 | 32 | 58,7 | 30,2 | 85 | 34 | 51 | 11,5 |
| AFS 106/90 SRE 38 | 210 | 1.1/2" | 38 x 4 | 38 | 30 | 38 | 69,9 | 35,7 | 95 | 38 | 56 | 13,5 |
| AFS 106/90 SRE 42 | 160 | 1.1/2" | 42 x 3 | 42 | 36 | 38 | 69,9 | 35,7 | 95 | 38 | 56 | 13,5 |
| AFS 106/90 SRE 48 | 160 | 1.1/2" | 48,3 x 4,5 | 49 | 39 | 38 | 69,9 | 35,7 | 95 | 38 | 56 | 13,5 |
| AFS 108/90 SRE 60 | 200 | 2" | 60,3 x 5,6 | 61 | 49 | 51 | 77,8 | 42,9 | 110 | 42 | 65 | 13,5 |
| AFS 108/90 SRE 76 | 200 | 2" | 76,1 x 7,1 | 77 | 62 | 51 | 77,8 | 42,9 | 110 | 42 | 65 | 13,5 |

PN = Pression nominale PB = Pression de service max.

Gamme de produits

| | |
|--------------------------------|--|
| AFS 90 SRE M (3000 / 6000 PSI) | Bride à souder SAE, coude 90°, avec jeu de vis métrique et joint torique |
| AFS 90 SRE U (3000 / 6000 PSI) | Bride à souder SAE, coude 90°, avec jeu de vis UNC et joint torique |