

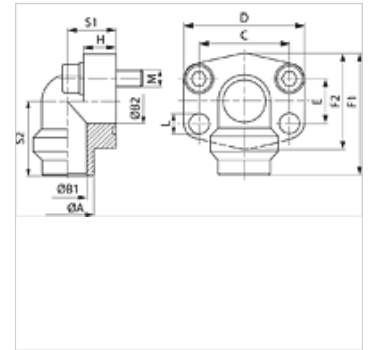
AFS 90 SRE U (3000 / 6000 PSI)

Bride à souder SAE, coude 90°

HANSA FLEX

Caractéristiques

Norme	SAE J 518 C ISO 6162
Conception	Coude 90°
Construction	bride à souder SAE
Fixation	Trou de vis
Fourniture	avec jeu de vis UNC et joint torique
Matériau	S355J2G3 (ST52.3)
Traitement de surface	huilé noir



Remarque

La pression de service maximum est indiquée sur la bride. La pression de service réelle est déterminée par le tube (épaisseur de paroi) et par la qualité du tube.

Article

Désignation	Plage de pression	PB 10.9 (bar)	Gabarit	Tube	A	B1	B2	C	D	E	F1	F2	H	S1	S2	L	Vis
					(mm)	(mm)	(mm)	(mm)	(mm)	(mm)	(mm)	(mm)	(mm)	(mm)	(mm)	(mm)	
AFS 80/90 SRE 20 U	6000 psi	250	1/2"	20 x 3	20	14	13	38,1	54,0	17,5	60	48	16	20	37	9,0	(4 x) UNC 5/16 x 1 1/4
AFS 80/90 SRE 22 U	6000 psi	160	1/2"	22 x 2	22	18	13	38,1	54,0	17,5	60	48	16	20	37	9,0	(4 x) UNC 5/16 x 1 1/4
AFS 80/90 SRE 25 U	6000 psi	250	1/2"	25 x 3	25	19	13	38,1	54,0	17,5	60	48	16	20	37	9,0	(4 x) UNC 5/16 x 1 1/4
AFS 80/90 SRE 28 U	6000 psi	160	1/2"	28 x 3	28	22	13	38,1	54,0	17,5	60	48	16	20	37	9,0	(4 x) UNC 5/16 x 1 1/4
AFS 100/90 SRE 25 U	6000 psi	250	3/4"	25 x 3	25	19	19	47,6	65,0	22,3	63	50	18	24	38	11,0	(4 x) UNC 3/8 x 1 1/2
AFS 100/90 SRE 28 U	6000 psi	160	3/4"	28 x 3	28	22	19	47,6	65,0	22,3	63	50	18	24	38	11,0	(4 x) UNC 3/8 x 1 1/2
AFS 100/90 SRE 30 U	6000 psi	250	3/4"	30 x 4	30	22	19	47,6	65,0	22,3	63	50	18	24	38	11,0	(4 x) UNC 3/8 x 1 1/2
AFS 100/90 SRE 35 U	6000 psi	160	3/4"	35 x 4	35	27	19	47,6	65,0	22,3	63	50	18	24	38	11,0	(4 x) UNC 3/8 x 1 1/2
AFS 102/90 SRE 30 U	6000 psi	250	1"	30 x 4	30	22	25	52,4	70,0	26,2	70	60	19	28	43	11,0	(4 x) UNC 3/8 x 1 1/2
AFS 102/90 SRE 35 U	6000 psi	160	1"	35 x 4	35	27	25	52,4	70,0	26,2	70	60	19	28	43	11,0	(4 x) UNC 3/8 x 1 1/2
AFS 102/90 SRE 38 U	6000 psi	250	1"	38 x 4	38	30	25	52,4	70,0	26,2	70	60	19	28	43	11,0	(4 x) UNC 3/8 x 1 1/2
AFS 102/90 SRE 42 U	6000 psi	160	1"	42 x 3	42	36	25	52,4	70,0	26,2	70	60	19	28	43	11,0	(4 x) UNC 3/8 x 1 1/2
AFS 104/90 SRE 38 U	6000 psi	250	1.1/4"	38 x 4	38	30	32	58,7	79,0	30,2	85	68	21	34	51	11,5	(4 x) UNC 7/16 x 1 1/2
AFS 104/90 SRE 42 U	6000 psi	160	1.1/4"	42 x 3	42	36	32	58,7	79,0	30,2	85	68	21	34	51	11,5	(4 x) UNC 7/16 x 1 1/2
AFS 104/90 SRE 48 U	6000 psi	160	1.1/4"	48,3 x 4,5	49	39	32	58,7	79,0	30,2	85	68	21	34	51	11,5	(4 x) UNC 7/16 x 1 1/2
AFS 106/90 SRE 38 U	6000 psi	210	1.1/2"	38 x 4	38	30	38	69,9	93,0	35,7	95	78	25	38	56	13,5	(4 x) UNC 1/2 x 1 3/4
AFS 106/90 SRE 42 U	6000 psi	160	1.1/2"	42 x 3	42	36	38	69,9	93,0	35,7	95	78	25	38	56	13,5	(4 x) UNC 1/2 x 1 3/4
AFS 106/90 SRE 48 U	6000 psi	160	1.1/2"	48,3 x 4,5	49	39	38	69,9	93,0	35,7	95	78	25	38	56	13,5	(4 x) UNC 1/2 x 1 3/4
AFS 108/90 SRE 60 U	6000 psi	200	2"	60,3 x 5,6	61	49	51	77,8	110,0	42,9	110	90	25	42	65	13,5	(4 x) UNC 1/2 x 1 3/4
AFS 108/90 SRE 76 U	6000 psi	200	2"	76,1 x 7,1	77	62	51	77,8	110,0	42,9	110	90	25	42	65	13,5	(4 x) UNC 1/2 x 1 3/4
AFS 401/90 SRE 20 U	6000 psi	315	1/2"	20 x 3	20	14	13	40,5	56,4	18,2	60	48	16	20	37	9,0	(4 x) UNC 5/16 x 1 1/4
AFS 401/90 SRE 25 U	6000 psi	315	1/2"	25 x 4	25	17	13	40,5	56,4	18,2	60	48	16	20	37	9,0	(4 x) UNC 5/16 x 1 1/4
AFS 402/90 SRE 25 U	6000 psi	315	3/4"	25 x 4	25	17	19	50,8	71,3	23,8	70	60	19	28	43	11,0	(4 x) UNC 3/8 x 1 1/2
AFS 402/90 SRE 30 U	6000 psi	315	3/4"	30 x 4	30	22	19	50,8	71,3	23,8	70	60	19	28	43	11,0	(4 x) UNC 3/8 x 1 1/2
AFS 403/90 SRE 30 U	6000 psi	315	1"	30 x 4	30	22	25	57,2	81,0	27,8	85	70	21	34	51	13,0	(4 x) UNC 7/16 x 1 1/2
AFS 403/90 SRE 38 U	6000 psi	315	1"	38 x 5	38	28	25	57,2	81,0	27,8	85	70	21	34	51	13,0	(4 x) UNC 7/16 x 1 1/2
AFS 404/90 SRE 38 U	6000 psi	315	1.1/4"	38 x 5	38	28	32	66,6	95,2	31,8	95	78	25	38	56	13,5	(4 x) UNC 1/2 x 1 3/4
AFS 404/90 SRE 48 U	6000 psi	315	1.1/4"	48,3 x 8	49	32	32	66,6	95,2	31,8	95	78	25	38	56	13,5	(4 x) UNC 1/2 x 1 3/4
AFS 405/90 SRE 38 U	6000 psi	315	1.1/2"	38 x 5	38	28	38	79,3	112,8	36,5	110	94	25	42	65	17,0	(4 x) UNC 5/8 x 2
AFS 405/90 SRE 48 U	6000 psi	315	1.1/2"	48,3 x 8	49	32	38	79,3	112,8	36,5	110	94	25	42	65	17,0	(4 x) UNC 5/8 x 2
AFS 405/90 SRE 60 U	6000 psi	315	1.1/2"	60,3 x 10	61	40	38	79,3	112,8	36,5	110	94	25	42	65	17,0	(4 x) UNC 5/8 x 2

PN = Pression nominale PB = Pression de service max.

Gamme de produits

AFS 90 SRE (3000 PSI)	Bride à souder SAE, coude 90°, bride uniquement
AFS 90 SRE M (3000 / 6000 PSI)	Bride à souder SAE, coude 90°, avec jeu de vis métrique et joint torique