

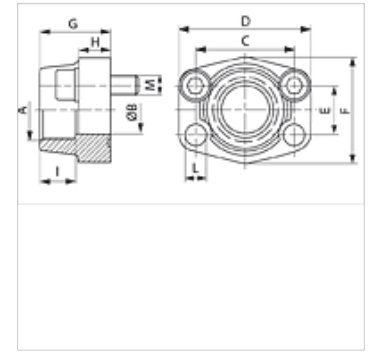
AFS N M (3000 / 6000 PSI)

Bride à visser SAE, NPT

HANSA FLEX

Caractéristiques

Norme	SAE J 518 C ISO 6162
Conception	droit
Construction	bride à visser SAE
Fixation	Trou de vis
Fourniture	avec jeu de vis métrique et joint torique
Matériau	S355J2G3 (ST52.3)
Traitement de surface	huilé noir



Remarque

La pression de service maximum est indiquée sur la bride. La pression de service réelle est déterminée par le tube (épaisseur de paroi) et par la qualité du tube.

Article

Désignation	Plage de pression	PB 10.9	Gabarit A	Ø B	C	D	E	F	G	H	I	L	M (métrique)
		(bar)		(mm)	(mm)	(mm)	(mm)	(mm)	(mm)	(mm)	(mm)	(mm)	
AFS 80 N 1/2 M	3000 psi	350	1/2" NPT 1/2"	13	38,1	54	17,5	46	36	16	19	9,0	M 8 x 30
AFS 80 N 3/8 M	3000 psi	350	1/2" NPT 3/8"	13	38,1	54	17,5	46	36	16	19	9,0	M 8 x 30
AFS 104 N 1M	3000 psi	250	1.1/4" NPT 1"	25	58,7	81	30,2	65	42	25	22	11,5	M 10 x 40
AFS 100 N 1/2 M	3000 psi	350	3/4" NPT 1/2"	13	47,6	65	22,2	50	36	18	19	11,0	M 10 x 35
AFS 100 N 3/4 M	3000 psi	350	3/4" NPT 3/4"	19	47,6	65	22,2	50	36	18	19	11,0	M 10 x 35
AFS 102 N 3/4 M	3000 psi	315	1" NPT 3/4"	19	52,4	70	26,2	55	35	21	19	11,0	M 10 x 35
AFS 102 N 1 M	3000 psi	315	1" NPT 1"	25	52,4	70	26,2	55	38	18	22	11,0	M 10 x 35
AFS 104 N 1 1/4 M	3000 psi	250	1.1/4" NPT 1 1/4"	32	58,7	79	30,2	68	41	21	22	11,5	M 10 x 40
AFS 106 N 1 1/4 M	3000 psi	200	1.1/2" NPT 1 1/4"	32	69,9	95	35,7	78	45	27	24	13,5	M 12 x 45
AFS 106 N 1 1/2 M	3000 psi	200	1.1/2" NPT 1 1/2"	38	69,9	93	35,7	78	45	25	24	13,5	M 12 x 45
AFS 108 N 1 1/2 M	3000 psi	200	2" NPT 1 1/2"	38	77,8	102	42,9	90	45	25	26	13,5	M 12 x 45
AFS 108 N 2 M	3000 psi	200	2" NPT 2"	51	77,8	102	42,9	90	45	25	30	13,5	M 12 x 45
AFS 110 N 2 1/2 M	3000 psi	160	2.1/2" NPT 2 1/2"	63	88,9	114	50,8	105	50	25	30	13,5	M 12 x 45
AFS 112 N M	3000 psi	138	3" NPT 3"	73	106,4	134	61,9	124	50	27	34	17,5	M 16 x 50
AFS 114 N M	3000 psi	35	3.1/2" NPT 3 1/2"	89	120,7	152	69,9	136	48	27	34	17,5	M 16 x 50
AFS 116 N M	3000 psi	35	4" NPT 4"	99	130,2	162	77,8	146	48	27	34	17,5	M 16 x 50
AFS 401 N M	6000 psi	400	1/2" NPT 1/2"	13	40,5	54	18,2	46	36	16	19	9,0	M 8 x 30
AFS 401 N 3/8 M	6000 psi	400	1/2" NPT 3/8"	13	40,5	54	18,2	46	36	16	19	9,0	M 8 x 30
AFS 402 N M	6000 psi	400	3/4" NPT 3/4"	19	50,8	71	23,8	55	35	21	22	11,0	M 10 x 35
AFS 402 N 1/2 M	6000 psi	400	3/4" NPT 1/2"	13	50,8	71	23,8	55	35	21	22	11,0	M 10 x 35
AFS 403 N M	6000 psi	400	1" NPT 1"	25	57,2	81	27,8	65	42	25	24	13,0	M 12 x 45
AFS 403 N 3/4 M	6000 psi	400	1" NPT 3/4"	19	57,2	81	27,8	65	42	25	24	13,0	M 12 x 45
AFS 404 N M	6000 psi	400	1.1/4" NPT 1 1/4"	32	66,7	95	31,8	78	45	27	25	15,0	M 14 x 45
AFS 404 N 1 M	6000 psi	400	1.1/4" NPT 1"	25	66,7	95	31,8	78	45	27	25	15,0	M 14 x 45
AFS 405 N M	6000 psi	400	1.1/2" NPT 1 1/2"	38	79,4	112	36,5	94	50	30	28	17,0	M 16 x 50
AFS 405 N 1 1/4 M	6000 psi	400	1.1/2" NPT 1 1/4"	32	79,4	112	36,5	94	50	30	28	17,0	M 16 x 50
AFS 406 N M	6000 psi	400	2" NPT 2"	51	96,8	134	44,5	114	65	37	30	21,0	M 20 x 65
AFS 406 N 1 1/2 M	6000 psi	400	2" NPT 1 1/2"	38	96,8	134	44,5	114	65	37	30	21,0	M 20 x 65

PN = Pression nominale PB = Pression de service max.

Gamme de produits

AFS N (3000 PSI)	Bride à visser SAE, NPT, bride uniquement
AFS N U (3000 / 6000 PSI)	Bride à visser SAE, NPT, avec jeu de vis UNC et joint torique