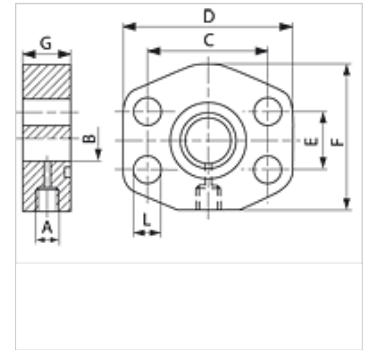
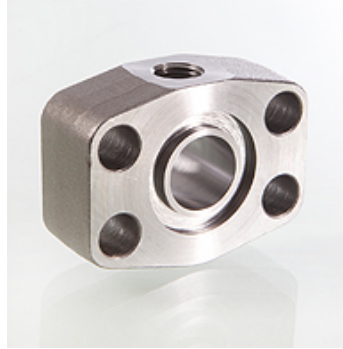


AGL (3000 PSI / 6000 PSI)

Bride intermédiaire SAE avec raccord de mesure

Caractéristiques

Norme	SAE J 518 C ISO 6162
Conception	droit
Construction	Bride intermédiaire SAE avec raccord de mesure
Fixation	Trou de vis
Matériau	S355J2G3 (ST52.3)
Traitement de surface	huilé noir



Remarque

La pression de service maximum est indiquée sur la bride. La pression de service réelle est déterminée par le tube (épaisseur de paroi) et par la qualité du tube.

Article

Désignation	Plage de pression	PB 10.9 (bar)	Gabarit	A	G (mm)	Ø B (mm)	C (mm)	D (mm)	E (mm)	F (mm)	L (mm)
AGL 80	3000 psi	350	1/2"	G 1/4" -19	24	12	38,1	55	17,5	38	9,0
AGL 100	3000 psi	350	3/4"	G 1/4" -19	24	19	47,6	65	22,3	50	11,0
AGL 102	3000 psi	315	1"	G 1/4" -19	24	24	52,4	70	26,2	50	11,0
AGL 104	3000 psi	250	1.1/4"	G 1/4" -19	23	32	58,7	81	30,2	70	12,5
AGL 106	3000 psi	200	1.1/2"	G 1/4" -19	24	38	69,9	95	35,7	78	13,5
AGL 108	3000 psi	200	2"	G 1/4" -19	24	50	77,8	102	42,9	90	13,5
AGL 401	6000 psi	400	1/2"	G 1/4" -19	24	12	40,5	55	18,2	38	9,0
AGL 402	6000 psi	400	3/4"	G 1/4" -19	24	19	50,8	70	23,8	50	11,0
AGL 403	6000 psi	400	1"	G 1/4" -19	23	24	57,2	81	27,8	70	13,0
AGL 404	6000 psi	400	1.1/4"	G 1/4" -19	24	32	66,7	95	31,8	78	15,0
AGL 405	6000 psi	400	1.1/2"	G 1/4" -19	24	38	79,4	112	36,5	94	17,0
AGL 406	6000 psi	400	2"	G 1/4" -19	24	51	96,8	134	44,5	114	21,0

PN = Pression nominale PB = Pression de service max.