

F

Raccord de pompe (4 trous)

Caractéristiques

Construction Raccord de pompe (4 trous)

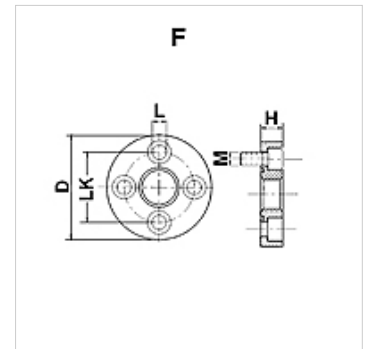
Conception droit

Fixation avec jeu de vis métriques

Fourniture avec jeu de vis et joint torique

Matériau Acier ST 42.3

Traitement de surface revêtement galvanisé



Remarque

La pression de service maximum est indiquée sur la bride. La pression de service réelle est déterminée par le tube (épaisseur de paroi) et par la qualité du tube.

Article

Désignation	Pression PB (bar)	LK (mm)	A	D (mm)	H (mm)	L (mm)	Vis	Joint torique
F 1	250	30,0	G 3/8" -19	45	11,5	6,5	(4 x) M 6 x 20	18,77 x 1,78
F 2	250	40,0	G 1/2" -14	58	14,0	8,5	(4 x) M 8 x 25	25,12 x 1,78
F 3 A	250	51,0	G 3/4" -14	76	16,0	10,5	(4 x) M 10 x 30	31,42 x 2,62
F 3 B	250	56,0	G 3/4" -14	76	16,0	10,5	(4 x) M 10 x 30	31,42 x 2,62
F 3.5 A	180	62,0	G 1" -11	88	20,0	10,5	(4 x) M 10 x 35	39,70 x 3,53
F 3.5 B	180	62,0	G 1" -11	88	20,0	12,5	(4 x) M 12 x 35	39,70 x 3,53
F 4	180	72,5	G 1 1/4" -11	98	20,0	12,5	(4 x) M 12 x 35	47,22 x 3,53

PN = Pression nominale PB = Pression de service max.