

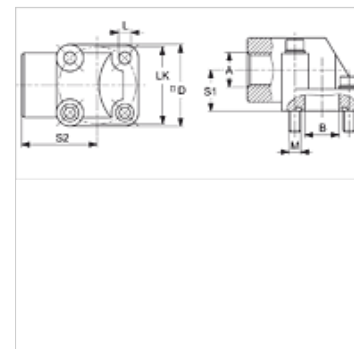
WVA AL

Raccord de pompe (4 trous), aluminium, coude 90°

HANSA FLEX

Caractéristiques

| | |
|---------------------|---|
| Construction | Raccord de pompe (4 trous) |
| Conception | Coude 90° |
| Fixation | avec jeu de vis métriques |
| Fourniture | avec jeu de vis métrique et joint torique |
| Matériau | Aluminium |



Remarque

La pression de service maximum est indiquée sur la bride. La pression de service réelle est déterminée par le tube (épaisseur de paroi) et par la qualité du tube.

Article

| Désignation | Pression PB (bar) | A | B (mm) | LK (mm) | S1 (mm) | S2 (mm) | L (mm) | Vis 1 | Vis 2 | Joint torique |
|-------------------|-------------------|------------|--------|---------|---------|---------|--------|---------------|---------------|---------------|
| WVA 100 55 | 120 | G 1" -11 | 25,0 | 55 | 29 | 54,0 | 8,5 | (2x) M 8 x 45 | (2x) M 8 x 60 | 29,74 x 3,53 |
| WVA 12 30 | 180 | G 1/2" -14 | 11,5 | 30 | 18 | 40,0 | 6,5 | (2x) M 6 x 30 | (2x) M 6 x 45 | 15,88 x 2,62 |
| WVA 12 35 | 180 | G 1/2" -14 | 14,0 | 35 | 18 | 42,5 | 6,5 | (2x) M 6 x 30 | (2x) M 6 x 45 | 18,72 x 2,62 |
| WVA 12 40 | 180 | G 1/2" -14 | 17,0 | 40 | 24 | 47,5 | 6,5 | (2x) M 6 x 35 | (2x) M 6 x 55 | 22,22 x 2,62 |
| WVA 34 40 | 180 | G 3/4" -14 | 17,0 | 40 | 24 | 47,5 | 6,5 | (2x) M 6 x 35 | (2x) M 6 x 55 | 22,22 x 2,62 |
| WVA 34 55 | 180 | G 3/4" -14 | 25,0 | 55 | 29 | 54,0 | 8,5 | (2x) M 8 x 45 | (2x) M 8 x 60 | 29,74 x 3,53 |
| WVA 38 30 | 180 | G 3/8" -19 | 11,5 | 30 | 18 | 40,0 | 6,5 | (2x) M 6 x 30 | (2x) M 6 x 45 | 15,88 x 2,62 |
| WVA 38 35 | 180 | G 3/8" -19 | 14,0 | 35 | 18 | 42,5 | 6,5 | (2x) M 6 x 30 | (2x) M 6 x 45 | 18,72 x 2,62 |

PN = Pression nominale PB = Pression de service max.