

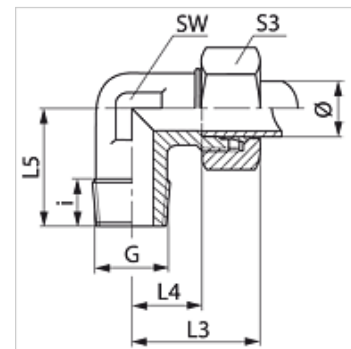
# WN MG

Raccordement fileté, coude 90°

**HANSA FLEX**

## Caractéristiques

<b>Raccord 1</b>	filet extérieur NPT
<b>Étanchéité 1</b>	à étanchéité par filetage
<b>Raccord 2</b>	filet ext. métrique cylindrique
<b>Étanchéité 2</b>	Cône intérieur 24°
<b>Construction</b>	Raccordement fileté
<b>Conception</b>	Coude 90°
<b>Norme</b>	DIN 2353 ISO 8434-1
<b>Fourniture</b>	Manchon avec écrou-raccord et bague coupante
<b>Matériau</b>	Laiton



## Remarque

Veuillez vous reporter aux caractéristiques techniques des raccords pour tubes pour de plus amples informations sur le montage, les pressions et températures de service autorisées.

## Article

Désignation	Série	Pression de service en bar	Ø ext. du tube (mm)	G	i (mm)	L3 (mm)	L4 (mm)	L5 (mm)	SW (mm)	S3
<b>WN 04 LL MG</b>	LL	PN 100	4	1/8" -27 NPT	7,0	21	11,0	17	9	10
<b>WN 06 LL MG</b>	LL	PN 100	6	1/8" -27 NPT	10,0	21	9,5	17	9	12
<b>WN 08 LL MG</b>	LL	PN 100	8	1/8" -27 NPT	10,0	21	9,5	17	12	14
<b>WN NW 04 HL MG</b>	L	PN 315	6	1/8" -27 NPT	10,0	27	12,0	20	12	14
<b>WN NW 04 HL 1/4 MG</b>	L	PN 315	6	1/4" -18 NPT	12,0	29	14,0	26	12	14
<b>WN NW 06 HL MG</b>	L	PN 315	8	1/4" -18 NPT	12,0	29	14,0	26	12	17
<b>WN NW 08 HL MG</b>	L	PN 315	10	1/4" -18 NPT	14,0	30	15,0	27	14	19
<b>WN NW 10 HL MG</b>	L	PN 315	12	3/8" -18 NPT	12,5	32	17,0	28	17	22
<b>WN NW 03 HS MG</b>	S	PN 630	6	1/4" -18 NPT	12,0	31	16,0	26	12	17

PN = Pression nominale PB = Pression de service max. - Série : LL = très léger L = léger S = lourd - Ø = Diamètre extérieur du tube

## Gamme de produits

<b>WN</b>	Raccordement fileté, coude 90°, Acier
<b>WN VA</b>	Raccordement fileté, coude 90°, Acier inoxydable