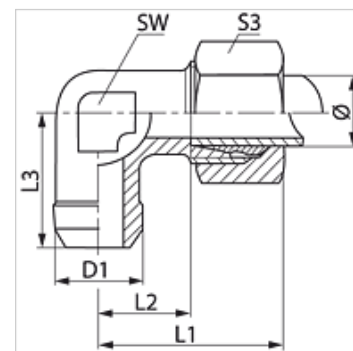


Caractéristiques

| | |
|------------------------------|--|
| Raccord 1 | Raccords à souder pour tube métrique |
| Raccord 2 | filet ext. métrique cylindrique |
| Étanchéité 2 | Cône intérieur 24° |
| Construction | Raccord à souder |
| Conception | Coude 90° |
| Norme | ISO 8434-1 |
| Fourniture | Manchon avec écrou-raccord et bague coupante |
| Matériau | Acier |
| Traitement de surface | phosphaté et huilé (Znphr5f) |



Remarque

Veillez vous reporter aux caractéristiques techniques des raccords pour tubes pour de plus amples informations sur le montage, les pressions et températures de service autorisées.

Article

| Désignation | Série | Pression de service en bar | Ø ext. du tube (mm) | D1 (mm) | L1 (mm) | L2 (mm) | L3 (mm) | SW (mm) | S3 |
|--------------|-------|----------------------------|---------------------|---------|---------|---------|---------|---------|----|
| WSA NW 04 HL | L | PN 315 | 6 | 10 | 27 | 12,0 | 19 | 12 | 14 |
| WSA NW 06 HL | L | PN 315 | 8 | 12 | 29 | 14,0 | 23 | 12 | 17 |
| WSA NW 08 HL | L | PN 315 | 10 | 14 | 30 | 15,0 | 24 | 14 | 19 |
| WSA NW 10 HL | L | PN 315 | 12 | 16 | 32 | 17,0 | 25 | 17 | 22 |
| WSA NW 13 HL | L | PN 315 | 15 | 19 | 36 | 21,0 | 30 | 19 | 27 |
| WSA NW 16 HL | L | PN 315 | 18 | 22 | 40 | 23,5 | 33 | 24 | 32 |
| WSA NW 20 HL | L | PN 160 | 22 | 27 | 44 | 27,5 | 37 | 27 | 36 |
| WSA NW 25 HL | L | PN 160 | 28 | 32 | 47 | 30,5 | 42 | 36 | 41 |
| WSA NW 32 HL | L | PN 160 | 35 | 40 | 56 | 34,5 | 49 | 41 | 50 |
| WSA NW 40 HL | L | PN 160 | 42 | 46 | 63 | 40,0 | 61 | 50 | 60 |
| WSA NW 03 HS | S | PN 630 | 6 | 11 | 31 | 16,0 | 23 | 12 | 17 |
| WSA NW 04 HS | S | PN 630 | 8 | 13 | 32 | 17,0 | 24 | 14 | 19 |
| WSA NW 06 HS | S | PN 630 | 10 | 15 | 34 | 17,5 | 25 | 17 | 22 |
| WSA NW 08 HS | S | PN 630 | 12 | 17 | 38 | 21,5 | 29 | 17 | 24 |
| WSA NW 10 HS | S | PN 630 | 14 | 19 | 40 | 22,0 | 30 | 19 | 27 |
| WSA NW 13 HS | S | PN 400 | 16 | 21 | 43 | 24,5 | 33 | 24 | 30 |
| WSA NW 16 HS | S | PN 400 | 20 | 26 | 48 | 26,5 | 37 | 27 | 36 |
| WSA NW 20 HS | S | PN 400 | 25 | 31 | 54 | 30,0 | 42 | 36 | 46 |
| WSA NW 25 HS | S | PN 400 | 30 | 36 | 62 | 35,5 | 49 | 41 | 50 |
| WSA NW 32 HS | S | PN 315 | 38 | 44 | 72 | 41,0 | 57 | 50 | 60 |

Série : LL = très léger L = léger S = lourd - PN = Pression nominale PB = Pression de service max. - Ø = Diamètre extérieur du tube

Gamme de produits

| | |
|---------------|---|
| WSA VA | Raccord à souder, coude 90°, Acier inoxydable |
| XWSA | Raccord à souder, coude 90°, Acier |