

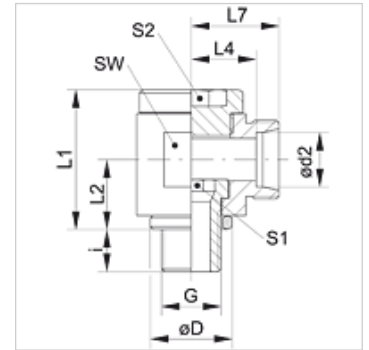
# XDWR VA

Raccord banjo sans étranglement, coude 90°

**HANSA FLEX**

## Caractéristiques

<b>Raccord 1</b>	Filetage extérieur BSP cylindrique
<b>Étanchéité 1</b>	Bague carrée d'étanchéité
<b>Raccord 2</b>	filet ext. métrique cylindrique
<b>Étanchéité 2</b>	Cône intérieur 24°
<b>Construction</b>	Raccord banjo sans étranglement
<b>Conception</b>	Coude 90°
<b>Norme</b>	DIN 2353 ISO 8434-1
<b>Fourniture</b>	Manchon (sans écrou-raccord et sans bague coupante)
<b>Matériau</b>	Acier inoxydable



## Remarque

Veuillez vous reporter aux caractéristiques techniques des raccords pour tubes pour de plus amples informations sur le montage, les pressions et températures de service autorisées.

## Article

Désignation	Série	Pression de service en bar	Ø d2 (mm)	G	Ø D (mm)	i (mm)	L1 (mm)	L2 (mm)	L4 (mm)	L7 (mm)	SW (mm)	S1	S2
XDWR NW 04 HL VA	L	PN 160	6	G 1 1/8" -28	14	8	24	12	12,5	19	19	6	6
XDWR NW 06 HL VA	L	PN 160	8	G 1/4" -19	18	12	30	16	14,5	21	22	8	8
XDWR NW 08 HL VA	L	PN 100	10	G 1/4" -19	18	12	30	16	15,5	22	22	8	8
XDWR NW 10 HL VA	L	PN 100	12	G 3/8" -19	22	12	37	18	18,0	25	27	10	10
XDWR NW 13 HL VA	L	PN 100	15	G 1/2" -14	26	14	42	21	22,0	29	32	12	12
XDWR NW 16 HL VA	L	PN 100	18	G 1/2" -14	26	14	46	23	21,5	29	36	12	12
XDWR NW 20 HL VA	L	PN 100	22	G 3/4" -14	32	16	58	28	28,5	36	46	17	17
XDWR NW 25 HL VA	L	PN 100	28	G 1" -11	39	18	64	32	31,5	39	50	22	22
XDWR NW 32 HL VA	L	PN 63	35	G 1 1/4" -11	49	20	76	37	35,5	46	60	27	27
XDWR NW 40 HL VA	L	PN 63	42	G 1 1/2" -11	55	22	85	42	40,0	51	65	32	32
XDWR NW 03 HS VA	S	PN 160	6	G 1/4" -19	18	12	30	16	16,5	23	22	8	8
XDWR NW 04 HS VA	S	PN 160	8	G 1/4" -19	18	12	30	16	16,5	23	22	8	8
XDWR NW 06 HS VA	S	PN 100	10	G 3/8" -19	22	12	37	18	18,5	27	27	10	10
XDWR NW 08 HS VA	S	PN 100	12	G 3/8" -19	22	12	37	18	18,5	27	27	10	10
XDWR NW 10 HS VA	S	PN 100	14	G 1/2" -14	26	14	42	21	23,0	31	32	12	12
XDWR NW 13 HS VA	S	PN 100	16	G 1/2" -14	26	14	46	23	22,5	31	36	12	12
XDWR NW 16 HS VA	S	PN 100	20	G 3/4" -14	32	16	58	28	27,5	38	46	17	17
XDWR NW 20 HS VA	S	PN 100	25	G 1" -11	39	18	64	32	31,0	43	50	22	22
XDWR NW 25 HS VA	S	PN 63	30	G 1 1/4" -11	49	20	76	37	36,5	50	60	27	27
XDWR NW 32 HS VA	S	PN 63	38	G 1 1/2" -11	55	22	85	42	41,0	57	70	32	32

Série : LL = très léger L = léger S = lourd – PN = Pression nominale PB = Pression de service max. – Ø d2 = diamètre extérieur du tube

## Gamme de produits

<b>XDWR</b>	Raccord banjo sans étranglement, coude 90°, Manchon (sans écrou-raccord et sans bague coupante)
<b>DWR VA</b>	Raccord banjo sans étranglement, coude 90°, Manchon avec écrou-raccord et bague coupante