

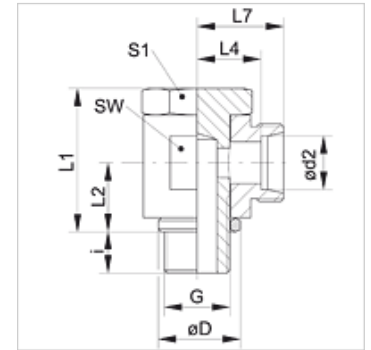
XSWR VA

Raccord banjo, coude 90°

HANSA FLEX

Caractéristiques

Raccord 1	Filetage extérieur BSP cylindrique
Étanchéité 1	Bague carrée d'étanchéité
Raccord 2	filet ext. métrique cylindrique
Étanchéité 2	Cône intérieur 24°
Construction	Raccord banjo
Conception	Coude 90°
Norme	DIN 2353 ISO 8434-1
Fourniture	Manchon (sans écrou-raccord et sans bague coupante)
Matériau	Acier inoxydable



Remarque

Veuillez vous reporter aux caractéristiques techniques des raccords pour tubes pour de plus amples informations sur le montage, les pressions et températures de service autorisées.

Article

Désignation	Série	Pression de service en bar	Ø d2 (mm)	G	Ø D (mm)	i (mm)	L1 (mm)	L2 (mm)	L4 (mm)	L7 (mm)	SW (mm)	S1
XSWR NW 04 HL VA	L	PN 250	6	G 1 1/8" -28	14,5	6	21,0	10,0	10,5	17,5	14	14
XSWR NW 06 HL VA	L	PN 250	8	G 1/4" -19	18,5	9	27,0	13,0	13,0	20,0	19	19
XSWR NW 08 HL VA	L	PN 250	10	G 1/4" -19	18,5	9	27,0	13,0	14,0	21,0	19	19
XSWR NW 10 HL VA	L	PN 250	12	G 3/8" -19	22,5	9	32,0	15,0	15,5	22,5	22	22
XSWR NW 13 HL VA	L	PN 250	15	G 1/2" -14	26,5	11	37,5	18,0	19,0	26,0	27	27
XSWR NW 16 HL VA	L	PN 160	18	G 1/2" -14	26,0	11	44,0	21,5	20,5	28,0	30	27
XSWR NW 20 HL VA	L	PN 160	22	G 3/4" -14	32,0	13	49,0	24,0	25,5	33,0	36	32
XSWR NW 03 HS VA	S	PN 250	6	G 1/4" -19	18,5	9	27,0	13,0	15,0	22,0	19	19
XSWR NW 04 HS VA	S	PN 250	8	G 1/4" -19	18,5	9	27,0	13,0	15,0	22,0	19	19
XSWR NW 06 HS VA	S	PN 250	10	G 3/8" -19	22,5	9	32,0	15,0	16,0	23,5	22	22
XSWR NW 08 HS VA	S	PN 250	12	G 3/8" -19	22,5	9	37,0	18,0	17,0	24,5	24	24
XSWR NW 10 HS VA	S	PN 250	14	G 1/2" -14	26,5	11	37,0	18,0	20,0	28,0	27	27
XSWR NW 13 HS VA	S	PN 250	16	G 1/2" -14	26,0	11	44,0	21,5	21,5	30,0	30	27
XSWR NW 16 HS VA	S	PN 250	20	G 3/4" -14	32,0	13	49,0	24,0	24,5	35,0	36	32

Série : LL = très léger L = léger S = lourd – PN = Pression nominale PB = Pression de service max. – Ø d2 = diamètre extérieur du tube

Gamme de produits

XSWR	Raccord banjo, coude 90°, Acier
SWR VA	Raccord banjo, coude 90°, Acier inoxydable