

# G AB VA

## Raccords

### Caractéristiques

**Raccord 1** Filetage femelle BSP

**Étanchéité 1** Cône extérieur 60°

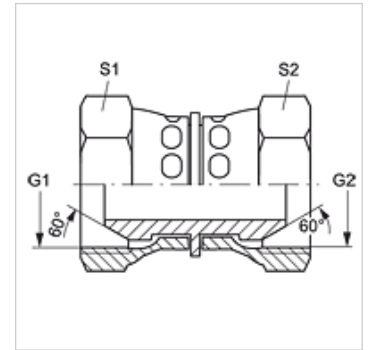
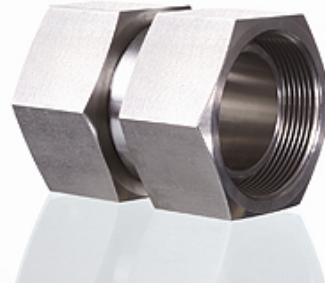
**Raccord 2** filetage femelle BSP

**Étanchéité 2** Cône extérieur 60°

**Construction** Raccords

**Conception** droit

**Matériau** Acier inoxydable



### Article

Désignation	G1 + G2	S1	S2
<b>G AB 02 VA</b>	G 1/8" -28	14	14
<b>G AB 04 VA</b>	G 1/4" -19	19	19
<b>G AB 06 VA</b>	G 3/8" -19	22	22
<b>G AB 08 VA</b>	G 1/2" -14	27	27
<b>G AB 12 VA</b>	G 3/4" -14	32	32
<b>G AB 16 VA</b>	G 1" -11	41	41
<b>G AB 20 VA</b>	G 1 1/4" -11	50	50
<b>G AB 24 VA</b>	G 1 1/2" -11	60	60
<b>G AB 32 VA</b>	G 2" -11	70	70

SW, S1, S2 = largeur de clé

### Gamme de produits

**G AB** Raccords, Acier