

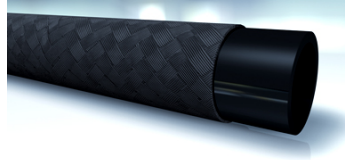
# SI 200

Tuyau à carburant avec tressage

**HANSA FLEX**

## Caractéristiques

Domaine d'utilisation	tuyau basse pression pour les conduites à carburant
Norme	DIN 73379
Couche intérieure	Caoutchouc synthétique résistant à l'huile
Revêtement	une armature tressée en textile
Couche extérieure	aucune
Couleur	noir
Température min.	-35 °C
Température max.	80 °C
Médiums	Essence Diesel Pétrole brut Huile lubrifiante



## Article

Désignation	DN*	Pouce	Dimension	Ø intérieur (mm)	Ø exté- rieur (mm)	Pression de ser- vice (bar)	Pression de con- trôle (bar)	Pression d'éclate- ment (bar)	Rayon de courbure min. (mm)
SI 202	2	3/32"	1	3,2	7,0	20,0	30	60	20
SI 203	3	1/8"	2	4,5	9,5	20,0	30	60	25
SI 204	4	3/16"	3	5,5	10,5	20,0	30	60	25
SI 206	6	1/4"	4	7,5	12,5	15,0	25	50	30
SI 208	8	5/16"	5	9,5	15,0	15,0	25	50	40
SI 210	10	3/8"	6	11,5	17,0	15,0	25	50	45
SI 213	12	1/2"	8	15,0	22,0	12,0	20	40	50
SI 216	16	5/8"	10	18,0	26,0	12,0	20	38	70

DN = diamètre nominal, dimension nominale