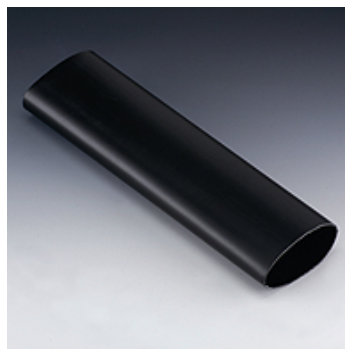


### Caractéristiques

<b>Caractéristiques</b>	Ignifuge et non auto-extinguible, satisfait à la norme DIN VDE 0278
<b>Couleur</b>	noir
<b>Température min.</b>	-55 °C
<b>Température max.</b>	110 °C
<b>Plage de température</b>	Température de rétraction d'au minimum 110 °C
<b>Matériau</b>	Polyoléfine réticulée modifiée



### Description

Tube flexible thermorétractable ininflammable à usage universel avec couche adhésive interne pour une meilleure cohésion.

### Informations supplémentaires

Offre une protection supplémentaire contre les intempéries (par ex. accessoires sous pression, en eau de mer) ou permet de grouper les câbles en faisceau.

### Article

Désignation	Ø intérieur (mm)	Épaisseur de paroi (mm)	Ø de contraction min. (mm)	Taux de rétraction
<b>SSTK 2006</b>	20	2	6,0	à 3,5:1
<b>SSTK 3010</b>	30	2	10,0	à 3,5:1
<b>SSTK 4012</b>	40	2	12,0	à 3,5:1
<b>SSTK 5018</b>	54	2	18,0	à 3,5:1