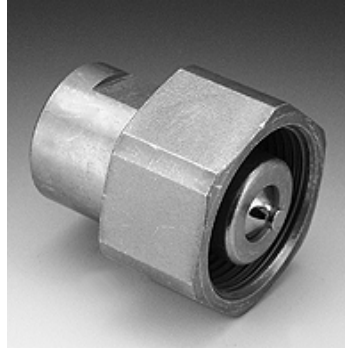


### Caractéristiques

<b>Domaine d'utilisation</b>	application générale, par ex. dans l'industrie, les machines de construction, technologie agricole, etc.
<b>Raccord 1</b>	filet int. métrique cylindrique
<b>Étanchéité 1</b>	pour embout à collet avec formes A, B et le cas échéant forme E.
<b>Pression résiduelle :</b>	Un couplage sous pression résiduelle est possible
<b>compatible avec</b>	Aeroquip
<b>Matériau</b>	Acier
<b>Traitement de surface</b>	revêtement galvanisé



### Description

Les accouplements à vis sont conçus pour des pressions élevées et de fortes impulsions de pression.

### Informations relatives à la commande

Autres valeurs de pression et de température sur demande

### Informations supplémentaires

Grâce à leur construction compacte, ils sont destinés à des conditions d'utilisation difficiles.

### Article

Désignation	DN*	Filet de raccord	Filet d'accouplement	Pression de service (bar)	Température de l'huile minérale min. (°C)	Température de l'huile minérale max. (°C)	SF acc.*
<b>SKL 13 IM AE</b>	12	M 22x1,5	Rd. 35 x 2	350,0	-30	100	4
<b>SKL 16 IM AE</b>	16	M 26x1,5	Rd. 42 x 2	350,0	-30	100	-
<b>SKL 20 IM AE</b>	19	M 30x1,5	Rd. 54 x 3	350,0	-30	100	4
<b>SKL 25 IM AE</b>	25	M 38x1,5	Rd. 64 x 3	350,0	-40	150	-

DN = diamètre nominal, dimension nominale – SF acc. = coefficient de sécurité, accouplé

### Accessoires

<b>SKL ZUBS AE</b>	Dispositif antipoussière pour SKL...AE
--------------------	--