

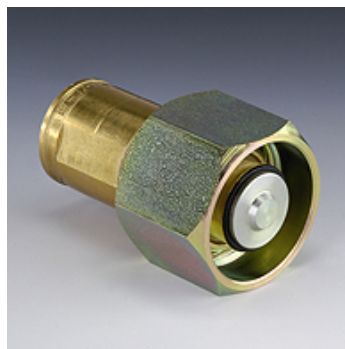
SKL IN F SN78 SK

Demi-accouplement mobile à vis



Caractéristiques

Domaine d'utilisation	industrie et construction d'automobiles
Raccord 1	filet intérieur NPT
Étanchéité 1	à étanchéité par filetage
Pression résiduelle :	Un couplage sous pression résiduelle est possible
Caractéristique supplémentaire	Modèle à six pans
Matériau	Laiton



Description

Les accouplements à vis sont conçus pour des pressions élevées et de fortes impulsions de pression.

Informations supplémentaires

Grâce à leur construction compacte, ils sont destinés à des conditions d'utilisation difficiles.

Article

Désignation	DN*	Filet de raccord	Pression de service (bar)	Température de l'huile minérale min. (°C)	Température de l'huile minérale max. (°C)	SF acc.*
SKL 20 IN F SN78 SK	19	NPT 3/4" -14	207,0	-40	90	2
SKL 25 IN F SN78 SK	25	NPT 1" -11,5	207,0	-40	90	2
SKL 32 IN F SN78 SK	31	NPT 1.1/4" -11,5	190,0	-40	90	2
SKL 40 IN F SN78 SK	38	NPT 1.1/2" -11,5	175,0	-40	90	2

DN = diamètre nominal, dimension nominale – SF acc. = coefficient de sécurité, accouplé