

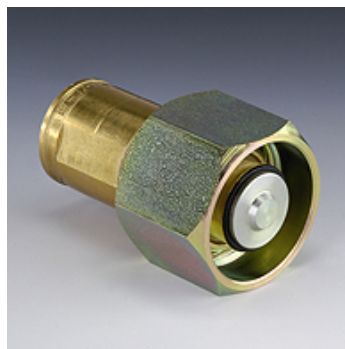
SKL IR F SN78 SK

Demi-accouplement mobile à vis



Caractéristiques

Domaine d'utilisation	industrie et construction d'automobiles
Construction	Snap-tite série 78
Raccord 1	filet int. BSP cylindrique
Étanchéité 1	pour embout à collet avec formes A, B et le cas échéant forme E.
Pression résiduelle :	Un couplage sous pression résiduelle est possible
Caractéristique supplémentaire	Modèle à six pans
Matériau	Laiton



Description

Les accouplements à vis sont conçus pour des pressions élevées et de fortes impulsions de pression.

Informations supplémentaires

Grâce à leur construction compacte, ils sont destinés à des conditions d'utilisation difficiles.

Article

Désignation	DN*	Filet de raccord	Pression de service (bar)	Température de l'huile minérale min. (°C)	Température de l'huile minérale max. (°C)	SF acc.*
SKL 20 IR F SN78 SK	19	G 3/4" -14	207,0	-40	90	2
SKL 25 IR F SN78 SK	25	G 1" -11	207,0	-40	90	2

DN = diamètre nominal, dimension nominale – SF acc. = coefficient de sécurité, accouplé