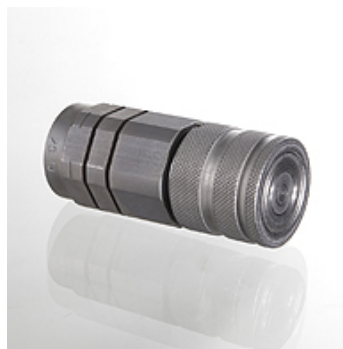


Caractéristiques

Domaine d'utilisation	application générale, par ex. dans l'industrie, les machines de construction, technologie agricole, etc.
Construction	à garniture plate
Raccord 1	filet int. BSP cylindrique
Étanchéité 1	pour embout à collet avec formes A, B et le cas échéant forme E.
compatible avec	Stucchi
Matériau	Acier
Traitement de surface	revêtement galvanisé



Remarque

Peuvent être remplacés par des accouplements selon ISO 16028.

Description

Accouplement à fiches à garniture plate limitant les pertes d'huile de fuite ou l'entrée d'air lors du couplage.

Pour un débit élevé et des pertes de pression réduites au minimum.

Conçu pour être utilisé dans des zones écologiquement fragiles

Informations relatives à la commande

Autres valeurs de pression et de température sur demande

Article

Désignation	DN*	Filet de raccord	Gabarit	Pression de service (bar)	SF acc.*	Température de l'huile minérale min. (°C)	Température de l'huile minérale max. (°C)
SKM 06 IR 1 FS	6	G 1/4" -19	1	400,0	4	-20	100
SKM 10 IR 2 FS	10	G 3/8" -19	2	350,0	4	-20	100
SKM 13 IR 2 FS	12	G 1/2" -14	2	350,0	4	-20	100
SKM 13 IR 3 FS	12	G 1/2" -14	3	350,0	4	-20	100
SKM 20 IR 3 FS	19	G 3/4" -14	3	350,0	4	-20	100
SKM 20 IR 4 FS	19	G 3/4" -14	4	350,0	4	-20	100
SKM 25 IR 5 FS	25	G 1" -11	5	350,0	4	-20	100
SKM 32 IR 6 FS	31	G 1.1/4" -11	6	300,0	4	-20	100
SKM 40 IR 7 FS	38	G 1.1/2" -11	7	200,0	4	-20	100
SKM 50 IR 8 FS	51	G 2" -11	8	200,0	4	-20	100

DN = diamètre nominal, dimension nominale – SF acc. = coefficient de sécurité, accouplé

Gamme de produits

SKM IR FS VA Manchon d'accouplement à fiches, Acier inoxydable

Accessoires

SKM ZUBS FS Dispositif antipoussière pour manchons d'accouplement, SKM...FS