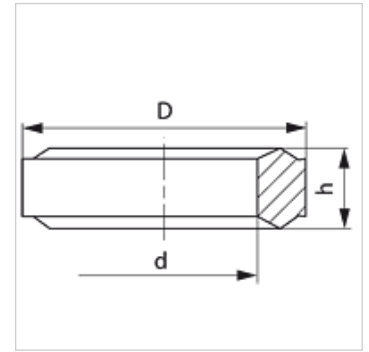


Caractéristiques

Construction Bague carrée d'étanchéité

Norme DIN 2353
ISO 8434-1

Matériau Acier inoxydable



Article

Désignation	pour filet	D (mm)	d (mm)	h (mm)
DKI 1/4 VA	G 1/4"	11,0	6,0	4,5
DKI 1/2 VA	G 1/2"	18,3	12,5	5,0

Gamme de produits

DKI Bague carrée d'étanchéité pour filetage intérieur, Acier

pièce de rechange pour les produits suivants

XMVE VA	Raccord de manomètre
XMVN VA	Raccord de manomètre
MVR VA	Raccord de manomètre
MVE VA	Raccord de manomètre
MVO VA	Raccord de manomètre
MVN VA	Raccord de manomètre