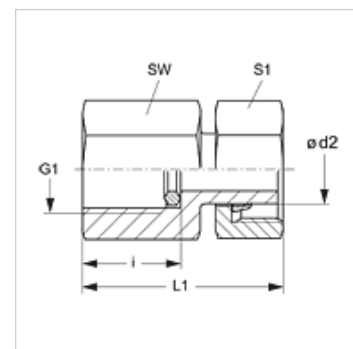


### Caractéristiques

<b>Raccord 1</b>	filet int. BSP cylindrique
<b>Étanchéité 1</b>	Bague carrée d'étanchéité
<b>Raccord 2</b>	filetage femelle métrique
<b>Étanchéité 2</b>	Tubulure avec bague coupante
<b>Construction</b>	Raccord de manomètre
<b>Fourniture</b>	avec bague carrée d'étanchéité
<b>Matériau</b>	Acier inoxydable



### Remarque

Veuillez vous reporter aux caractéristiques techniques des raccords pour tubes pour de plus amples informations sur le montage, les pressions et températures de service autorisées.

### Article

Désignation	Série	Ø d2 (mm)	Pression de service en bar	G1	i (mm)	L1 (mm)	SW (mm)	S1
MVE NW 04 L VA	L	6	PN 400	G 1/4" -19	14,5	38,0	19	14
MVE NW 04 L 1/2 VA	L	6	PN 315	G 1/2" -14	20,0	46,0	27	14
MVE NW 06 L VA	L	8	PN 400	G 1/4" -19	14,5	38,0	19	17
MVE NW 06 L 1/2 VA	L	8	PN 315	G 1/2" -14	20,0	46,0	27	17
MVE NW 08 L VA	L	10	PN 400	G 1/4" -19	14,5	39,5	19	19
MVE NW 08 L 1/2 VA	L	10	PN 315	G 1/2" -14	20,0	47,0	27	19
MVE NW 10 L VA	L	12	PN 400	G 1/4" -19	14,5	40,5	19	22
MVE NW 10 L 1/2 VA	L	12	PN 315	G 1/2" -14	20,0	48,0	27	22
MVE NW 03 S 1/4 VA	S	6	PN 630	G 1/4" -19	14,5	40,0	19	17
MVE NW 03 S VA	S	6	PN 630	G 1/2" -14	20,0	45,0	27	17
MVE NW 04 S 1/4 VA	S	8	PN 630	G 1/4" -19	14,5	40,0	19	19
MVE NW 04 S VA	S	8	PN 630	G 1/2" -14	20,0	45,0	27	19
MVE NW 06 S 1/4 VA	S	10	PN 630	G 1/4" -19	14,5	40,0	19	22
MVE NW 06 S VA	S	10	PN 630	G 1/2" -14	20,0	47,0	27	22
MVE NW 08 S 1/4 VA	S	12	PN 630	G 1/4" -19	14,5	40,0	19	24
MVE NW 08 S VA	S	12	PN 630	G 1/2" -14	20,0	47,5	27	24

Série : LL = très léger L = léger S = lourd – Ø = Diamètre extérieur du tube – PN = Pression nominale PB = Pression de service max.

### Gamme de produits

<b>MVE</b>	Raccord de manomètre, Acier
<b>MVE MG</b>	Raccord de manomètre, Laiton
<b>XMVE VA</b>	Raccord de manomètre, Acier inoxydable

### Pièces de rechange

<b>DKI VA</b>	Bague carrée d'étanchéité pour filetage intérieur
---------------	---