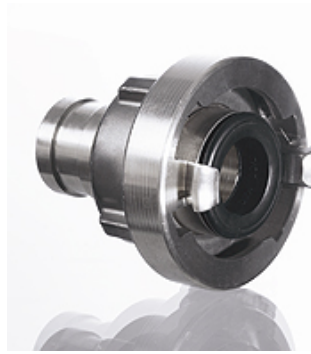


Caractéristiques

Raccord 1	Raccord de tuyau
Raccord 2	accouplement à griffes
Construction	Accouplement d'aspiration pour reliure
Étanchéité 2	Joint moulé en nitrile noir
Matériau	Aluminium



Article

Désignation	pour diamètre int. du tuyau (mm)	Intervalle entre taquets (mm)	Diamètre nominal Storz
SK KG 31 NW 13 D AL	13	31	25-D
SK KG 31 NW 15 D AL	15	31	25-D
SK KG 31 NW 19 D AL	19	31	25-D
SK KG 31 NW 25 D AL	25	31	25-D
SK KG 44 NW 19 AL	19	44	32
SK KG 44 NW 32 AL	32	44	32
SK KG 44 NW 25 AL	25	44	32
SK KG 52 NW 25 AL	25	51	38
SK KG 52 NW 32 AL	32	51	38
SK KG 52 NW 38 AL	38	51	38
SK KG 66 NW 25 C AL	25	66	52-C
SK KG 66 NW 32 C AL	32	66	52-C
SK KG 66 NW 38 C AL	38	66	52-C
SK KG 66 NW 42 C AL	42	66	52-C
SK KG 66 NW 50 C AL	50	66	52-C
SK KG 66 NW 52 C AL	52	66	52-C
SK KG 66 NW 19 C AL	19	66	52-C
SK KG 66 NW 28 C AL	28	66	52-C
SK KG 66 NW 40 C AL	40	66	52-C
SK KG 66 NW 45 C AL	45	66	52-C
SK KG 66 NW 55 C AL	55	66	52-C
SK KG 66 NW 60 C AL	60	66	52-C
SK KG 81 NW 65 AL	65	81	65
SK KG 81 NW 38 AL	38	81	65
SK KG 81 NW 52 AL	52	81	65
SK KG 81 NW 75 AL	75	81	65
SK KG 81 NW 70 AL	70	81	65
SK KG 89 NW 52 B AL	52	89	75-B
SK KG 89 NW 65 B AL	65	89	75-B
SK KG 89 NW 70 B AL	70	89	75-B
SK KG 89 NW 75 B AL	75	89	75-B
SK KG 89 NW 80 B AL	80	89	75-B
SK KG 105 NW 75 AL	75	105	90
SK KG 105 NW 90 AL	90	105	90
SK KG 115 NW 100 AL	100	115	100
SK KG 133 NW 90 A AL	90	133	110-A
SK KG 133 NW 100 A AL	100	133	110-A
SK KG 133 NW 110 A AL	110	133	110-A
SK KG 133 NW 125 A AL	125	133	110-A
SK KG 148 NW 125 AL	125	148	125
SK KG 160 NW 150 AL	150	160	150
SK KG 220 NW 205 AL	205	220	205

Gamme de produits

SK KG MG Accouplement d'aspiration pour raccord pour tuyaux d'incendie, Laiton

Pièces de rechange

DSD KG N Joint de pression/d'aspiration pour raccord pour tuyaux d'incendie
 DSD KG V Joint de pression/d'aspiration, raccord pour tuyaux d'incendie



SK KG AL

Accouplement d'aspiration pour raccord pour tuyaux d'incendie

HANSA FLEX