

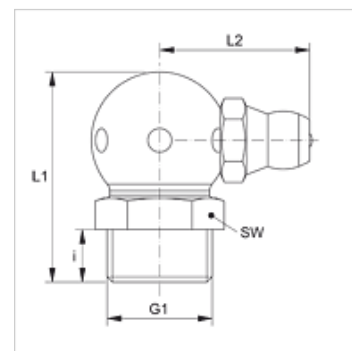
# SNK 90 KU M

Graisseur conique, sphère, coude 90°

**HANSA FLEX**

## Caractéristiques

|                                |  |
|--------------------------------|--|
| Raccord 1                      | filet ext. métrique conique                      |
| Étanchéité 1                   | à étanchéité par filetage                        |
| Raccord 2                      | raccord de graissage                             |
| Construction                   | Graisseur conique                                |
| Ajout de construction          | Conception sphérique                             |
| Conception                     | Coude 90°  |
| Norme                          | DIN 71412  |
| Caractéristique supplémentaire | Raccord de graissage, diamètre de la tête 6,5 mm |
| Matériau                       | Acier  |
| Traitement de surface          | revêtement galvanisé                             |



## Article

| Désignation        | G1         | i<br>(mm) | L1<br>(mm) | L2<br>(mm) | SW<br>(mm) |
|--------------------|------------|-----------|------------|------------|------------|
| SNK 90 KU M06-1.00 | M 6 x 1 K  | 5,5       | 18         | 13         | 9          |
| SNK 90 KU M08-1.00 | M 8 x 1 K  | 5,5       | 18         | 13         | 9          |
| SNK 90 KU M10-1.00 | M 10 x 1 K | 5,5       | 20         | 14         | 11         |

## Gamme de produits

SNK 90 KU M V2