

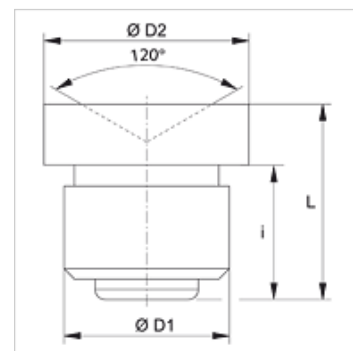
SNT GLATT

Graisseur à trémie, tenons à enfoncer

HANSA FLEX

Caractéristiques

Raccord 1	Tenons à enfoncer
Raccord 2	raccord de graissage
Construction	Graisseur à trémie
Ajout de construction	pour enfoncer avec des tenons lisses
Conception	droit
Norme	DIN 3405
Matériau	Acier
Traitement de surface	revêtement galvanisé



Article

Désignation	Ø D1 (mm)	Ø D2 (mm)	i (mm)	L (mm)
SNT GLATT 08	8	10,0	6,5	9,5
SNT GLATT 10	10	12,0	6,5	9,5