

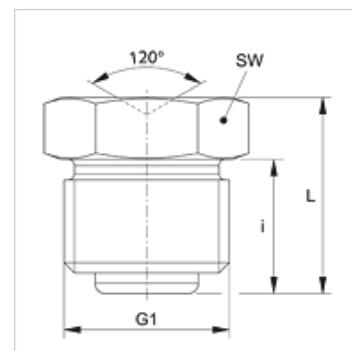
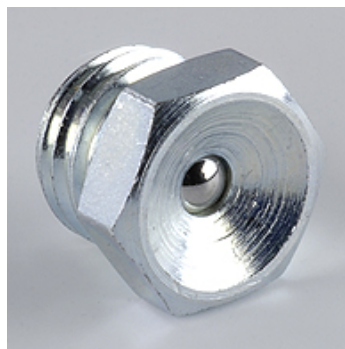
# SNT M

Graisseur à trémie

**HANSA FLEX**

## Caractéristiques

Raccord 1	Filetage extérieur métrique cylindrique
Étanchéité 1	Forme A
Raccord 2	raccord de graissage
Construction	Graisseur à trémie
Conception	droit
Norme	DIN 3405
Matériau	Acier
Traitement de surface	revêtement galvanisé



## Article

Désignation	G1	i (mm)	L (mm)	SW (mm)
SNT M06-1.00	M 6 x 1	5,5	8,5	7
SNT M08-1.00	M 8 x 1	6,5	9,5	9