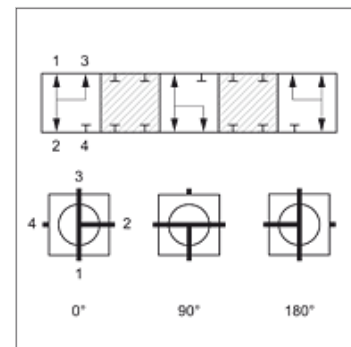


# 4 BKHL T / 4 BKHS T

## Robinet à boisseau sphérique 4 voies

### Caractéristiques

Raccord 1 - 4	filet ext. métrique cylindrique
Étanchéité 1 - 4	Cône intérieur 24°
Perçage	forme T
Longueur de course de couplage	0°; 90°; 180°
Température min.	-10 °C
Température max.	80 °C
Matériau	Boîtier, sphère et arbre de manœuvre en acier Étanchéité de la sphère en POM Joint torique en NBR
Traitement de surface	bruni



### Remarque

Veuillez respecter les indications de pression autorisée des raccords.  
Se reporter à la notice d'utilisation des robinets à boisseau sphérique.

### Article

Désignation	DN*	Série	pour Ø ext. du tube en (mm)	Filet de raccord	Recouvrement	LW (mm)	Pression de service en bar	SW (mm)	SF*
4 BKHL 04 T	4	L	6	M 12x1,5	positif (fermé)	5,0	PN 500	12	1,5
4 BKHL 06 T	6	L	8	M 14x1,5	positif (fermé)	6,0	PN 500	12	1,5
4 BKHL 08 T	8	L	10	M 16x1,5	positif (fermé)	9,0	PN 500	14	1,5
4 BKHL 10 T	10	L	12	M 18x1,5	positif (fermé)	9,0	PN 500	14	1,5
4 BKHL 13 T	12	L	15	M 22x1,5	positif (fermé)	12,5	PN 400	14	1,5
4 BKHL 16 T	16	L	18	M 26x1,5	positif (fermé)	12,5	PN 400	17	1,5
4 BKHL 20 T	19	L	22	M 30x2	positif (fermé)	19,0	PN 400	17	1,5
4 BKHL 25 T	25	L	28	M 36x2	positif (fermé)	24,0	PN 350	17	1,5
4 BKHL 32 T	31	L	35	M 45x2	positif (fermé)	24,0	PN 350	17	1,5
4 BKHL 40 T	38	L	42	M 52x2	positif (fermé)	36,0	PN 63	22	1,5
4 BKHS 04 T	4	S	8	M 16x1,5	positif (fermé)	5,0	PN 500	12	1,5
4 BKHS 06 T	6	S	10	M 18x1,5	positif (fermé)	6,0	PN 500	12	1,5
4 BKHS 08 T	8	S	12	M 20x1,5	positif (fermé)	9,0	PN 500	14	1,5
4 BKHS 10 T	10	S	14	M 22x1,5	positif (fermé)	9,0	PN 500	14	1,5
4 BKHS 13 T	12	S	16	M 24x1,5	positif (fermé)	12,5	PN 400	14	1,5
4 BKHS 16 T	16	S	20	M 30x2	positif (fermé)	12,5	PN 400	17	1,5
4 BKHS 20 T	19	S	25	M 36x2	positif (fermé)	19,0	PN 400	17	1,5
4 BKHS 25 T	25	S	30	M 42x2	positif (fermé)	24,0	PN 350	17	1,5
4 BKHS 32 T	38	S	38	M 52x2	positif (fermé)	24,0	PN 350	17	1,5

DN = diamètre nominal, dimension nominale – Série : LL = très léger L = léger S = lourd – LW = diamètre intérieur – PN = Pression nominale PB = Pression de service max. – SW = largeur de clé – SF = coefficient de sécurité

### Pièces de rechange

BK ANSCHLAG	Rondelle de butée pour robinet à boisseau sphérique
BK GEKR GRIFF SW	Poignée (contre-coudée) pour robinet à boisseau sphérique