

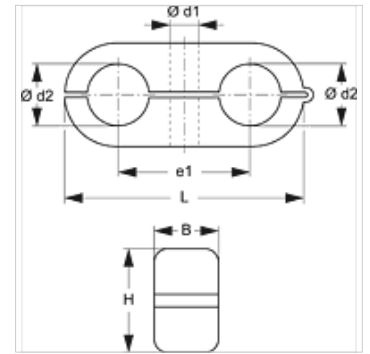
# LBS D PA

Collier pour tube double en PA, construction légère

**HANSA FLEX**

## Caractéristiques

Construction	Collier pour tubes doubles
Température min.	-40 °C
Température max.	120 °C
Matériau	Polyamide



## Description

Pour un montage rapide de câbles, flexibles, conduites d'huile et de lubrifiants. Fixation par vis.

## Article

Désignation	Taille de collier	Ø d1 (mm)	Ø ext. du tube d2 (mm)	Ø ext. du tube d2	B (mm)	e1 (mm)	H (mm)	L (mm)
LBS 106 D PA	1	6,5	6,0	-	14,5	18	13,5	32
LBS 106.4 D PA	1	6,5	6,4	1/4"	14,5	18	13,5	32
LBS 108 D PA	1	6,5	8,0	-	14,5	18	13,5	32
LBS 208 D PA	2	6,5	8,0	-	14,5	22	18,5	41
LBS 209.5 D PA	2	6,5	9,5	3/8"	14,5	22	18,5	41
LBS 210 D PA	2	6,5	10,0	-	14,5	22	18,5	41
LBS 212 D PA	2	6,5	12,0	-	14,5	22	18,5	41
LBS 212.7 D PA	2	6,5	12,7	1/2"	14,5	22	18,5	41
LBS 310 D PA	3	6,5	10,0	-	14,5	30	23,5	54
LBS 312 D PA	3	6,5	12,0	-	14,5	30	23,5	54
LBS 312.7 D PA	3	6,5	12,7	1/2"	14,5	30	23,5	54
LBS 313.5 D PA	3	6,5	13,6	-	14,5	30	23,5	54
LBS 314 D PA	3	6,5	14,0	-	14,5	30	23,5	54
LBS 315 D PA	3	6,5	15,0	-	14,5	30	23,5	54
LBS 316 D PA	3	6,5	16,0	5/8"	14,5	30	23,5	54
LBS 414 D PA	4	6,5	14,0	-	14,5	38	30,5	69
LBS 415 D PA	4	6,5	15,0	-	14,5	38	30,5	69
LBS 416 D PA	4	6,5	16,0	5/8"	14,5	38	30,5	69
LBS 417.2 D PA	4	6,5	17,2	-	14,5	38	30,5	69
LBS 418 D PA	4	6,5	18,0	-	14,5	38	30,5	69
LBS 419 D PA	4	6,5	19,0	3/4"	14,5	38	30,5	69
LBS 420 D PA	4	6,5	20,0	-	14,5	38	30,5	69
LBS 421.3 D PA	4	6,5	21,3	-	14,5	38	30,5	69
LBS 422 D PA	4	6,5	22,0	-	14,5	38	30,5	69

## Gamme de produits

LBS D Collier pour tube double, construction légère, Polypropylène

## Accessoires

LBS DP D Plaque couvre-joint pour collier pour tube double, construction légère