

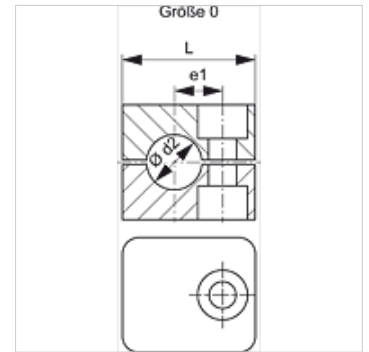
SRS 0 PA

Collier pour tuyaux, série légère

HANSA FLEX

Caractéristiques

Construction	Pipe clamp
Ajout de construction	Face intérieure du collier nervurée
Série	légère
Norme	DIN 3015-1
Température min.	-40 °C
Température max.	120 °C
Matériau	Polyamide 6



Description

Les nervures situées sur la surface intérieure des colliers amortissent les chocs et les vibrations et absorbent les forces dans le sens de l'axe du tube.

La pré-tension du tube est provoquée par l'écart existant entre les deux côtés.

Informations relatives à la commande

1 pièce = 2 moitiés de collier

Article

Désignation	Ø ext. du tube d2 (mm)	Ø ext. du tube d2	Taille de collier	e1 (mm)	H (mm)	L (mm)	S1 (mm)
SRS 0106 PA	6,0	-	0	10	27	28	0,6
SRS 0106.4 PA	6,4	1/4"	0	10	27	28	0,6
SRS 0108 PA	8,0	5/16"	0	10	27	28	0,6
SRS 0109.5 PA	9,5	3/8"	0	10	27	28	0,6
SRS 0110 PA	10,0	-	0	10	27	28	0,6
SRS 0112 PA	12,0	-	0	10	27	28	0,6

Gamme de produits

SRS 0 PP Collier pour tuyaux, série légère, Polypropylène