

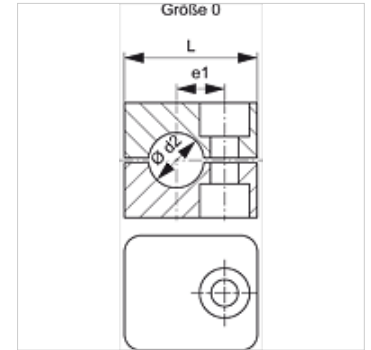
SRS 0 PP

Collier pour tuyaux, série légère

HANSA FLEX

Caractéristiques

Construction	Pipe clamp
Ajout de construction	Face intérieure du collier nervurée
Série	légère
Norme	DIN 3015-1
Température min.	-30 °C
Température max.	90 °C
Matériau	Polypropylène



Description

Les nervures situées sur la surface intérieure des colliers amortissent les chocs et les vibrations et absorbent les forces dans le sens de l'axe du tube.

La pré-tension du tube est provoquée par l'écart existant entre les deux côtés.

Informations relatives à la commande

1 pièce = 2 moitiés de collier

Article

Désignation	Ø ext. du tube d2 (mm)	Ø ext. du tube d2	Taille de collier	e1 (mm)	H (mm)	L (mm)	S1 (mm)
SRS 0106 PP	6,0	-	0	10	27	28	0,6
SRS 0106.4 PP	6,4	1/4"	0	10	27	28	0,6
SRS 0108 PP	8,0	5/16"	0	10	27	28	0,6
SRS 0109.5 PP	9,5	3/8"	0	10	27	28	0,6
SRS 0110 PP	10,0	-	0	10	27	28	0,6
SRS 0112 PP	12,0	-	0	10	27	28	0,6

Gamme de produits

SRS 0 PA Collier pour tuyaux, série légère, Polyamide 6

accessoire pour les produits suivants

A 0	Assemblage du groupe A 0
A 0 A	Assemblage du groupe A 0 Montage