

# SRS 0 SP L

Plaque à souder et plaque à visser, longues

**HANSA FLEX**

## Caractéristiques

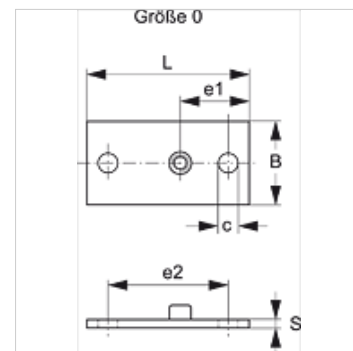
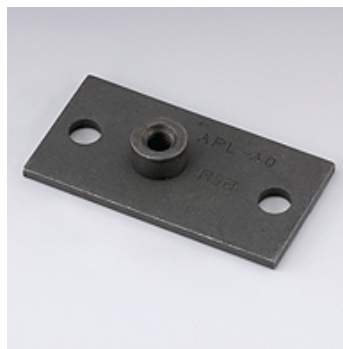
**Construction** pour colliers pour 1 tube

**Série** légère

**Norme** DIN 3015-1

**Matériau** Acier

**Traitement de surface** phosphaté



## Article

Désignation	Taille de collier	B (mm)	c (mm)	e1 (mm)	e2 (mm)	G	L (mm)	S (mm)
SRS SP L 1	0	30	7	24,5	44	M 6	58	3

## Gamme de produits

**SRS 0 SP L VZ** Plaque à souder et plaque à visser, longues, revêtement galvanisé

**SRS 0 SP L V4** Plaque à souder et plaque à visser, longues, Acier inoxydable 1.4571

## accessoire pour les produits suivants

**A 0** Assemblage du groupe A 0