

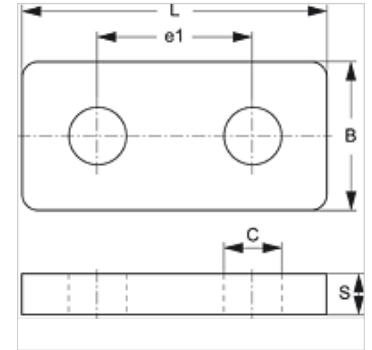
SRS DP 30-100

Plaque couvre-joint pour collier pour 1 tube

HANSA FLEX

Caractéristiques

Construction	pour colliers pour 1 tube
Série	lourde
Norme	DIN 3015-2
Matériau	Acier
Traitement de surface	Size 1 to size 4 electro galvanised uncoated from size 5



Article

Désignation	Taille de collier	B (mm)	C (mm)	e1 (mm)	L (mm)	S (mm)
SRS DP 30	1	30	11,0	33	55	8
SRS DP 40	2	30	11,0	45	70	8
SRS DP 50	3	30	11,0	60	85	8
SRS DP 60	4	45	14,0	90	115	10
SRS DP 70	5	60	18,0	122	152	10
SRS DP 80	6	80	22,0	168	205	15
SRS DP 90	7	90	28,0	205	250	15
SRS DP 100	8	120	34,0	265	322	25

Gamme de produits

SRS DP 30-100 V4 Plaque couvre-joint pour collier pour 1 tube, Acier inoxydable 1.4571

accessoire pour les produits suivants

C Assemblage du groupe C