

# SRS DP 30-100 V4

Plaque couvre-joint pour collier pour 1 tube

**HANSA FLEX**

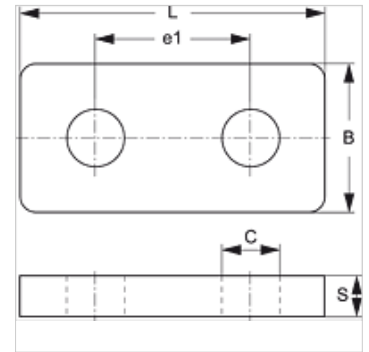
## Caractéristiques

**Construction** pour colliers pour 1 tube

**Série** lourde

**Norme** DIN 3015-2

**Matériau** Acier inoxydable 1.4571



## Article

Désignation	Taille de collier	B (mm)	C (mm)	e1 (mm)	L (mm)	S (mm)
SRS DP 30 V4	1	30	11,0	33	55	8
SRS DP 40 V4	2	30	11,0	45	70	8
SRS DP 50 V4	3	30	11,0	60	85	8
SRS DP 60 V4	4	45	14,0	90	115	10
SRS DP 70 V4	5	60	18,0	122	152	10
SRS DP 80 V4	6	80	22,0	168	205	15

## Gamme de produits

SRS DP 30-100 Plaque couvre-joint pour collier pour 1 tube, Acier