

# SRS TS 40

Rail, collier pour 1 tube

**HANSA FLEX**

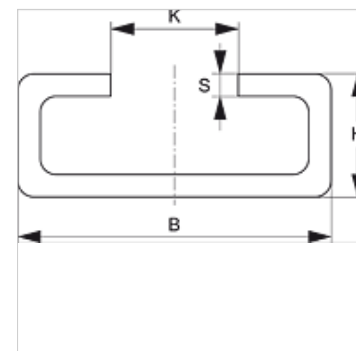
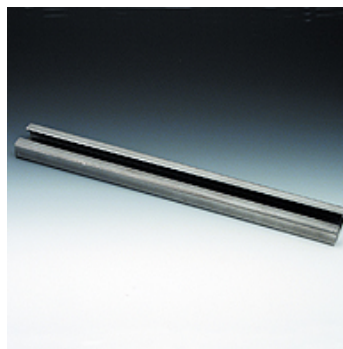
## Caractéristiques

**Construction** pour colliers pour 1 tube

**Série** lourde

**Norme** DIN 3015-2

**Matériau** Acier (clair)



## Description

pour les tailles de collier 1 à 4 de la série lourde.

## Article

Désignation	B (mm)	H (mm)	K (mm)	S (mm)	Longueur (m)
SRS TS 40-1	40	22	12,5	5	1,00
SRS TS 40-2	40	22	12,5	5	2,00

## Gamme de produits

**SRS TS 40 VZ** Rail, collier pour 1 tube, revêtement galvanisé

**SRS TS 40 V4** Rail, collier pour 1 tube, Acier inoxydable 1.4571

## accessoire pour les produits suivants

**C** Assemblage du groupe C