

SRS TS 40 V4

Rail, collier pour 1 tube

HANSA FLEX

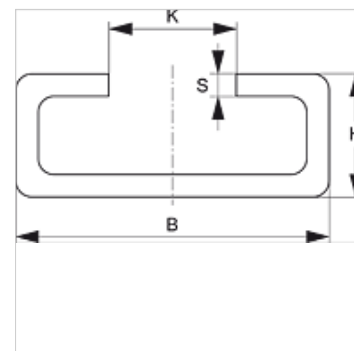
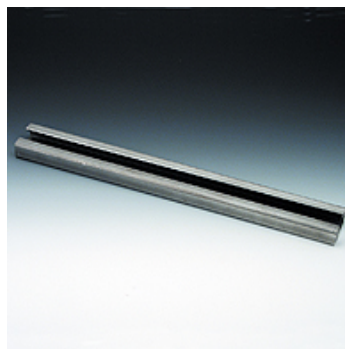
Caractéristiques

Construction pour colliers pour 1 tube

Série lourde

Norme DIN 3015-2

Matériau Acier inoxydable 1.4571



Description

pour les tailles de collier 1 à 4 de la série lourde.

Article

Désignation	B (mm)	H (mm)	K (mm)	S (mm)	Longueur (m)
SRS TS 40-1 V4	40	22	12,5	5	1,00
SRS TS 40-2 V4	40	22	12,5	5	2,00

Gamme de produits

SRS TS 40 Rail, collier pour 1 tube, Acier (clair)

SRS TS 40 VZ Rail, collier pour 1 tube, revêtement galvanisé