

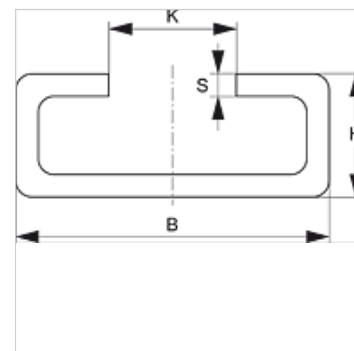
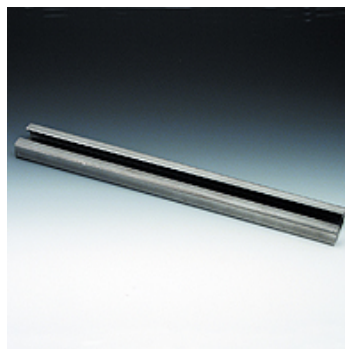
SRS TS 40 VZ

Rail, collier pour 1 tube

HANSA FLEX

Caractéristiques

Construction	pour colliers pour 1 tube
Série	lourde
Norme	DIN 3015
Matériau	Acier
Traitement de surface	revêtement galvanisé



Description

pour les tailles de collier 1 à 4 de la série lourde.

Article

Désignation	B (mm)	H (mm)	K (mm)	S (mm)	Longueur (m)
SRS TS 40-1 VZ	40	22	12,5	5	1,00
SRS TS 40-2 VZ	40	22	12,5	5	2,00

Gamme de produits

SRS TS 40	Rail, collier pour 1 tube, Acier (clair)
SRS TS 40 V4	Rail, collier pour 1 tube, Acier inoxydable 1.4571