

# SRS TS V4

Rail, collier pour 1 tube et pour tube double

**HANSA FLEX**

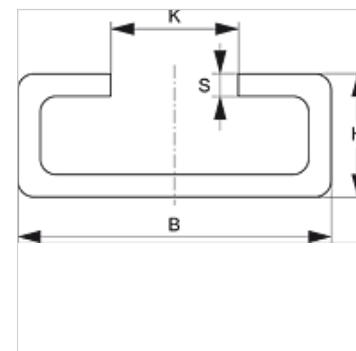
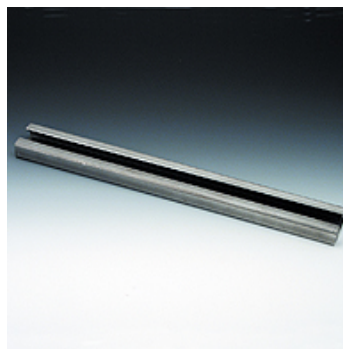
## Caractéristiques

**Construction** pour colliers pour 1 et 2 tubes

**Série** légère

**Norme** DIN 3015

**Matériau** Acier inoxydable 1.4571



## Description

pour toutes les tailles de collier de la série légère et celles de collier pour tube double.

## Article

Désignation	B (mm)	H (mm)	K (mm)	S (mm)	Longueur (m)
SRS TS 11-1 V4	28	11	11,4	2	1,00
SRS TS 11-2 V4	28	11	11,4	2	2,00
SRS TS 14-1 V4	28	14	11,4	2	1,00
SRS TS 14-2 V4	28	14	11,4	2	2,00

## Gamme de produits

**SRS TS** Rail, collier pour 1 tube et pour tube double, Acier (clair)

**SRS TS VZ** Rail, collier pour 1 tube et pour tube double, revêtement galvanisé