

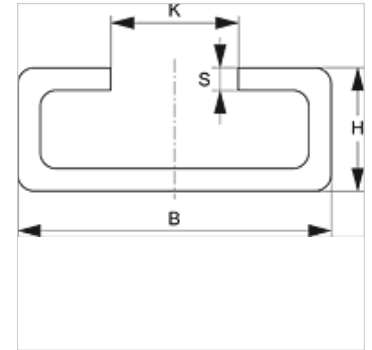
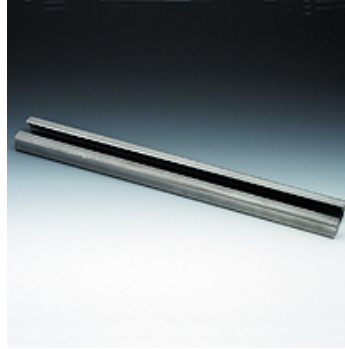
# SRS TS VZ

Rail, collier pour 1 tube et pour tube double

**HANSA FLEX**

## Caractéristiques

Construction	pour colliers pour 1 et 2 tubes
Série	légère
Norme	DIN 3015
Matériau	Acier
Traitement de surface	revêtement galvanisé



## Description

pour toutes les tailles de collier de la série légère et celles de collier pour tube double.

## Article

Désignation	B (mm)	H (mm)	K (mm)	S (mm)	Longueur (m)
SRS TS 11-1 VZ	28	11	11,4	2	1,00
SRS TS 11-2 VZ	28	11	11,4	2	2,00
SRS TS 14-1 VZ	28	14	11,4	2	1,00
SRS TS 14-2 VZ	28	14	11,4	2	2,00
SRS TS 30-1 VZ	28	30	11,4	2	1,00
SRS TS 30-2 VZ	28	30	11,4	2	2,00

## Gamme de produits

SRS TS	Rail, collier pour 1 tube et pour tube double, Acier (clair)
SRS TS 40 V4	Rail, collier pour 1 tube, Acier inoxydable 1.4571