

# K 420-09 - K 420-69

Manchon fileté

**HANSA FLEX**

## Caractéristiques

**Raccord 1** Filetage extérieur métrique cylindrique

**Étanchéité 1** Joints bout à bout

**Raccord 2** filet ext. BSP cylindrique

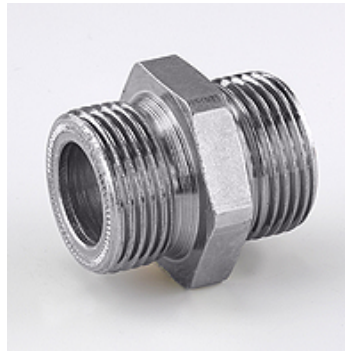
**Étanchéité 2** Joints bout à bout

**Construction** Corps

**Conception** droit

**Matériau** Acier

**Traitement de surface** revêtement galvanisé



## Article

Désignation	G1	G2	i1 (mm)	i2 (mm)	L1 (mm)	SW (mm)
K 420-10	M 22 x 1,5	G 1/2" -14	12	12	30	27
K 420-69	M 22 x 1,5	G 1/2" -14	12	8	26	27

SW = largeur de clé

## Gamme de produits

**K 42-37 - K 42-61** Raccordement fileté, avec écrou-raccord, bague coupante, bague de pression et bague d'étanchéité