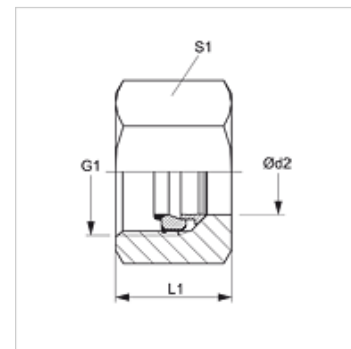
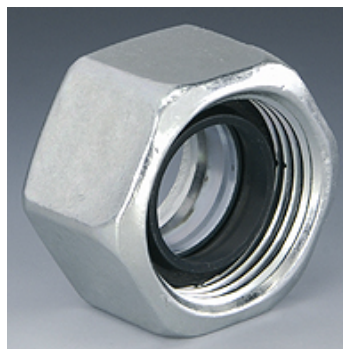


Caractéristiques

| | |
|-----------------------|--|
| Raccord 1 | Filetage femelle métrique |
| Construction | Écrou-raccord de fonction |
| Fourniture | Écrou-raccord, bague coupante, joint mou |
| Matériau | Acier |
| Traitement de surface | revêtement galvanisé |



Remarque

Veillez vous reporter aux caractéristiques techniques des raccords pour tubes pour de plus amples informations sur le montage, les pressions et températures de service autorisées.

Article

| Désignation | Série | Pression de service en bar | Ø d2 (mm) | G1 | L1 (mm) | S1 |
|----------------|-------|----------------------------|--------------|------------|------------|----|
| UEM 04 FM LL | LL | PN 100 | 4 | M 8 x 1 | 11,0 | 10 |
| UEM 06 FM LL | LL | PN 100 | 6 | M 10 x 1 | 11,5 | 12 |
| UEM NW 04 FM L | L | PN 315 | 6 | M 12 x 1,5 | 14,5 | 14 |
| UEM NW 06 FM L | L | PN 315 | 8 | M 14 x 1,5 | 14,5 | 17 |
| UEM NW 08 FM L | L | PN 315 | 10 | M 16 x 1,5 | 15,5 | 19 |
| UEM NW 10 FM L | L | PN 315 | 12 | M 18 x 1,5 | 15,5 | 22 |
| UEM NW 13 FM L | L | PN 315 | 15 | M 22 x 1,5 | 17,0 | 27 |
| UEM NW 16 FM L | L | PN 315 | 18 | M 26 x 1,5 | 18,0 | 32 |
| UEM NW 20 FM L | L | PN 160 | 22 | M 30 x 2 | 20,0 | 36 |
| UEM NW 25 FM L | L | PN 160 | 28 | M 36 x 2 | 21,0 | 41 |
| UEM NW 32 FM L | L | PN 160 | 35 | M 45 x 2 | 24,0 | 50 |
| UEM NW 40 FM L | L | PN 160 | 42 | M 52 x 2 | 24,0 | 60 |
| UEM NW 03 FM S | S | PN 630 | 6 | M 14 x 1,5 | 16,5 | 17 |
| UEM NW 04 FM S | S | PN 630 | 8 | M 16 x 1,5 | 16,5 | 19 |
| UEM NW 06 FM S | S | PN 630 | 10 | M 18 x 1,5 | 17,5 | 22 |
| UEM NW 08 FM S | S | PN 630 | 12 | M 20 x 1,5 | 17,5 | 24 |
| UEM NW 10 FM S | S | PN 630 | 14 | M 22 x 1,5 | 20,5 | 27 |
| UEM NW 13 FM S | S | PN 400 | 16 | M 24 x 1,5 | 20,5 | 30 |
| UEM NW 16 FM S | S | PN 400 | 20 | M 30 x 2 | 24,0 | 36 |
| UEM NW 20 FM S | S | PN 400 | 25 | M 36 x 2 | 27,0 | 46 |
| UEM NW 25 FM S | S | PN 400 | 30 | M 42 x 2 | 29,0 | 50 |
| UEM NW 32 FM S | S | PN 315 | 38 | M 52 x 2 | 32,5 | 60 |

Série : LL = très léger L = léger S = lourd - Ø d2 = diamètre extérieur du tube