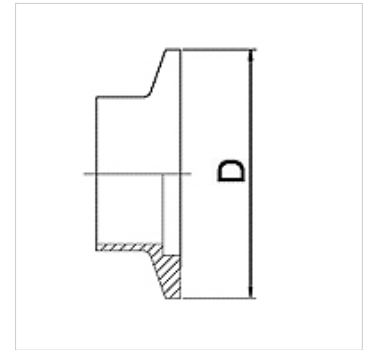


## Caractéristiques

<b>Application</b>	Installations à vide fonctionnant avec vide primaire, vide poussé et vide très poussé (10–9 mbar en fonction des joints) pour applications sous pression jusqu'à 2,5 bar
<b>Domaine d'utilisation</b>	Raccord pour tuyaux flexibles en métal
<b>Raccord 1</b>	Petites brides pour technique du vide
<b>Étanchéité 1</b>	à étanchéité par portée plate avec bague d'étanchéité
<b>Matériau</b>	Acier inoxydable
<b>Norme</b>	DIN 28403 ISO 2861
<b>Conception</b>	droit



## Informations relatives à la commande

Autres versions sur demande

## Article

Désignation	DN	D (mm)
WA 010 KF VA	10	30,0
WA 016 KF VA	16	30,0
WA 020 KF VA	20	40,0
WA 025 KF VA	25	40,0
WA 032 KF VA	32	55,0
WA 040 KF VA	40	55,0
WA 050 KF VA	50	75,0