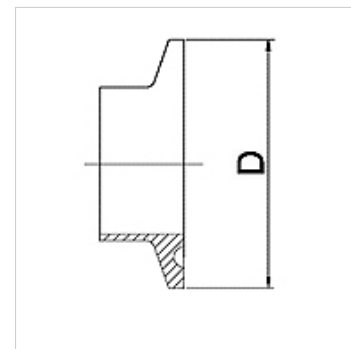


### Caractéristiques

Domaine d'utilisation	Raccord pour tuyaux flexibles en métal
Application	Use in the food-, chemical and pharmaceutic areas
Raccord 1	Raccord Clamp
Étanchéité 1	à étanchéité par joint torique
Norme	DIN 32676
Conception	droit
Matériau	Acier inoxydable



### Remarque

Les pressions autorisées sont fixées pour une température de -10 °C à 140 °C, à condition que l'on utilise des agrafes et des matériaux d'étanchéité adéquats.

### Informations relatives à la commande

Autres versions sur demande

### Article

Désignation	DN	PN (bar)	D (mm)
WA 008 TRI-25 VA	8	25	25,0
WA 010 TRI-34 VA	10	25	34,0
WA 013 TRI-25 VA	13	25	25,0
WA 013 TRI-34 VA	13	25	34,0
WA 020 TRI-34 VA	20	25	34,0
WA 025 TRI-50.5 VA	25	25	50,5
WA 032 TRI-50.5 VA	32	25	50,5
WA 040 TRI-50.5 VA	40	25	50,5
WA 050 TRI-64 VA	50	16	64,0
WA 050 TRI-77.5 VA	50	16	77,5
WA 065 TRI-91 VA	65	16	91,0
WA 080 TRI-106 VA	80	10	106,0
WA 100 TRI-119 VA	100	10	119,0
WA 125 TRI-155 VA	125	10	155,0
WA 150 TRI-183 VA	150	10	183,0