

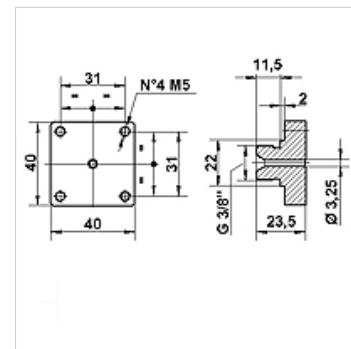
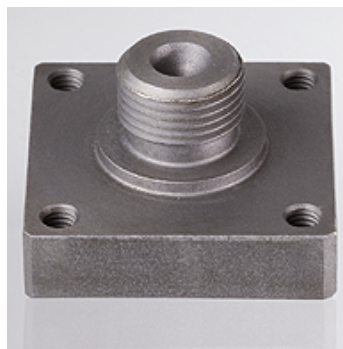
HK BMM

Adaptateur BMM pour manocontact MAP

HANSA FLEX

Caractéristiques

Raccord	Filetage ext. G 3/8"
Matériau	Acier
Utilisation	pour montage de manocontacts avec bride 4 trous de 31x31 mm



Article

Désignation	Poids (kg)
HK BMM 10	0,3

accessoire pour les produits suivants

HK MAP	Manocontact MAD
--------	-----------------