

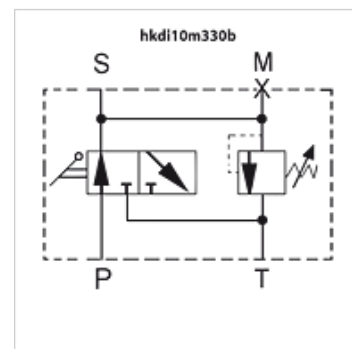
HK DI 10

Bloc de sécurité et de coupure avec décharge manuelle

HANSA FLEX

Caractéristiques

Construction	Clapet de sécurité
Pression de service	max. 400 bar
Caractéristique supplémentaire	Agréé par le TÜV
Matériau	Seal: VITON



Remarque

Le clapet de sécurité est taré avec un réglage fixe ; pour l'assignation à l'accumulateur respectif, tenir compte de la pression maximale !

Description

The Safety Unit serves as a device for the protection, shut off and discharge of hydro accumulators. It is designed according to PED 2014/68/EU, article 3 paragraph 3, manufactured and considered to the European safety regulations for the operation of hydraulic accumulators. The discharge of the accumulator is manually by a ball valve or a relief valve.

La viscosité des fluides doit se situer dans les limites suivantes :
au moins 10 mm²/s, au max. 380 mm²/s

Informations relatives à la commande

Attention ! Prière de commander séparément l'adaptateur qui convient pour l'accumulateur respectif.

Article

Désignation	p max. (bar)	M	P	S	T	Poids (kg)
HK DI 10 M 100 B	100	1/4"	1/2"	Raccord d'accumulateur M 33x2	1/2"	2,9
HK DI 10 M 200 B	200	1/4"	1/2"	Raccord d'accumulateur M 33x2	1/2"	2,9
HK DI 10 M 210 B	211	1/4"	1/2"	Raccord d'accumulateur M 33x2	1/2"	2,9
HK DI 10 M 250 B	250	1/4"	1/2"	Raccord d'accumulateur M 33x2	1/2"	2,9
HK DI 10 M 330 B	330	1/4"	1/2"	Raccord d'accumulateur M 33x2	1/2"	2,4

pmax : le clapet de sécurité est taré avec un réglage fixe ; - pour l'assignation à l'accumulateur respectif, tenir compte de la pression maximale !

Accessoires

HK AS	Adaptateur entre accumulateur et bloc de sécurité et de coupure
HK MSM	Contre-écrou pour accumulateur à membrane C